

CATALOGUE TECHNIQUE 2021



La dynamique
de la force

VICTORY[®]

international SA

NOUVEAUTES 2021

Page 22 -23: Appareils avec
tension spéciale 690v



3 Bis Rue Barrouin BP 90126
42003 SAINT ETIENNE Cedex 1
FRANCE
Tel : 0033(0)477813400
Email: contact@victory.fr

Dec-20

SOMMAIRE

LEVAGE MANUEL -----	1à11
LEVAGE PALAN MANUEL SMV-----	1
LEVAGE CHARIOT MANUEL SMV-----	2
LEVAGE PCC MANUEL SMV-----	3
LEVAGE PCC VICKING MANUEL SMV-----	4
LEVAGE HPR MANUEL SMV-----	5
LEVAGE HPR ARTICULE MANUEL SMV-----	6
LEVAGE CHARIOT MANUEL SMV POUR POUTRE ROULANTE-----	7
LEVAGE SOUS ENSEMBLE FORCE PORTANT-----	8
LEVAGE PALAN KING-----	9
LEVAGE CHARIOT KING-----	10
LEVAGE A LEVIER KING-----	11
LEVAGE MOTORISE -----	12à16
LEVAGE ELECTRIQUE MONOPHASE	
Levage électrique KA-----	12
LEVAGE ELECTRIQUE TRIPHASE	
Levage électrique DK Palan et Pcc-----	13
Levage électrique KA Palan-----	14
Levage électrique KA Pcc-----	15
Palans/chariots combinés électriques à hauteur perdue réduite HPRE-----	16
PCC Elec Articulé à hauteur perdue limitée HPL ART DK et PCC ART KA-----	17
Alimentations électriques-----	18
LEVAGE PNEUMATIQUE	
Alimentations pneumatiques-----	18
Levage pneumatique AIRVIC Palan-----	19
Levage pneumatique AIRVIC Pcc-----	20
Levage pneumatique AIRLIFT Palan-----	21
Levage pneumatique HPR Voir option page 16	
LEVAGE PRODUITS SPECIAUX -----	22&25
Suivant les exigences clients -----	22&25
MANUTENTION AU SOL -----	26à31
Crics hydrauliques HYDROVIC Type IC-----	26&27
Crics hydrauliques HYDROVIC Type R-----	28
Crics hydrauliques HYDROVIC Type IC à pompe séparée-----	29
Crics mécaniques à fût montant MANUVIC-----	30
Patins et timons ROULVIC-----	31
PINCES DE PREHENSION -----	32à33
Pincés de préhension verticales et articulées TOLVIC-----	32
Pincés de suspension GRIPVIC-----	33
STRUCTURE PORTANTE -----	34
Potences, portiques et palonniers-----	34



3 Bis rue Barrouin
BP 90126
42003 SAINT ETIENNE Cedex 1
Tel : 04 77 81 34 00 – Fax : 04 77 81 30 26

LEVAGE MANUEL SMV

Catalogue
Technique
2021

PALAN MANUEL

GAMME SMV

Fabriqué par Victory International

- Bloc aluminium traité.
- Compact- Léger- Robuste
- Engrenages en acier allié traité et taillés
- Noix d'entraînement en acier
- Chaîne de charge et de manoeuvre anti-corrosion
- Gamme de 250 kg à 30 tonnes

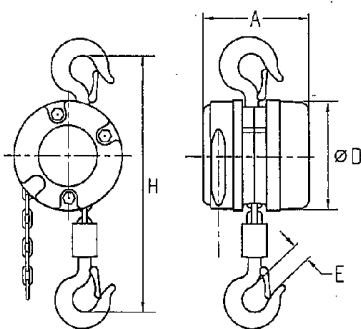
OPTIONS : (compléments d'information voir page 22)

- Limiteur de charge
- Bac ou sac à chaîne
- Commande déportée
- Chaines suivant hauteur de levée et de manoeuvre
- ATEX Zone 1 et Zone 2
- Basse température (-40°C)
- Anticorrosion, (chaîne inox, peinture offshore..)
- Réception par organisme
- Test peinture
- Cracasse tout acier
- Crochet inox (0.5T; 1T et 2T seulement)

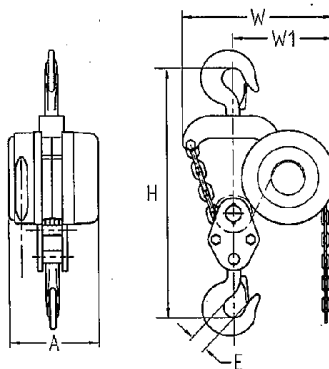


Robuste, permet des économies de Fonctionnalité, Choisie par des loueurs de matériels

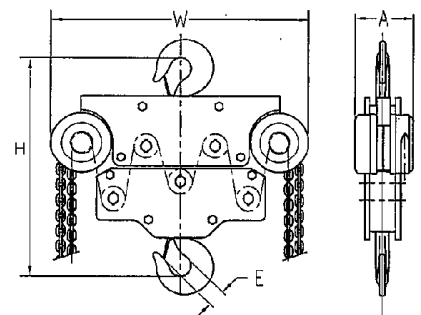
GARANTIE 3 ANS



250 Kg à 2T



3,2 T à 10 T



12 T à 30 T

PALAN MANUEL SMV												
Code levée 3 m	Capacité en tonnes	Poids (kg)		Chaines		Dimensions (mm)						
		Avec 3m de chaîne	+ par m suppl.	Nbre de brins	Type de chaîne	A	E	D	H	W	W1	
000T2503	0,25	7.8	1.6	1	5x15	145	24	126	250	\	\	
000T5003	0,5	7.8	1.6	1	5x15	145	24	126	250	\	\	
001T0003	1	14.2	2.1	1	7x21	172	25	166	290	\	\	
002T2B03	2	22.5	2.9	2	7x21	172	34	\	462	210	147	
002T0003	2	29.1	3.6	1	10x30	232	34	234	402	\	\	
002T5003	2,5	29.1	3.6	1	10x30	232	34	234	402	\	\	
003T2003	3,2	51	5.9	2	10x30	232	40	\	658	350	230	
004T0003	4	51	5.9	2	10x30	232	40	\	658	350	230	
005T0003	5	51	5.9	2	10x30	232	40	\	658	350	230	
007T5003	7,5	69.7	8.2	3	10x30	232	57	\	783	395	250	
0010T003	10	93	10.4	4	10x30	232	57	\	800	412	252	
0015T003	15	245	16.5	6	10x30	254	60	\	850	1050	\	
0020T003	20	310	24.5	10	10x30	274	69	\	935	1240	\	
0030T003	30	AUTRES CAPACITES, MERCI DE NOUS CONSULTER!										



3 Bis rue Barrouin
BP 90126
42003 SAINT ETIENNE Cedex 1
Tel : 04 77 81 34 00 – Fax : 04 77 81 30 26

LEVAGE MANUEL SMV

Catalogue
Technique
2021

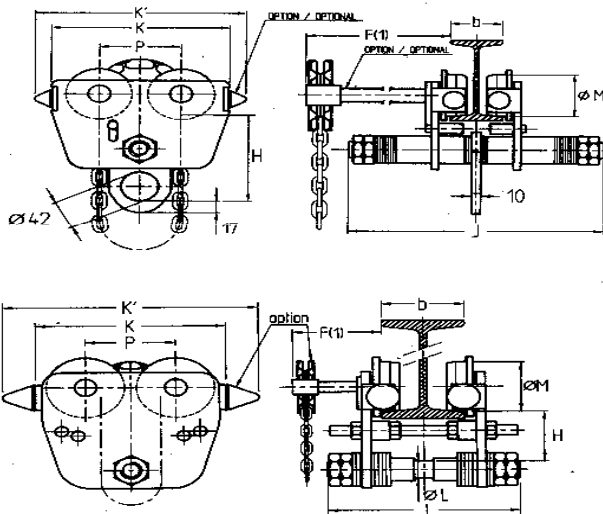
CHARIOT MANUEL

GAMME SMV

Fabriqué par Victory International

GARANTIE 3 ANS

- Gamme allant de 250kg à 30 tonnes
- 2 versions : par poussée (SA) ou par chaîne (AA)
- Standardisé et facile à monter
- Faible effort de translation, galets acier montés sur roulement à billes
- Rayon de courbure minimal
- Fiable : anti-chute de série, chaîne de manoeuvre zinguée en standard



OPTIONS : (compléments d'information voir page 22)

- Commande déportée
- Chaîne suivant hauteur de manoeuvre
- Atex Zone 1 et Zone 2
- Basse température (-40°C)
- Anticorrosion, (chaîne inox, peinture offshore..)
- Test peinture
- Système de blocage du fer



Références	Capacité en Tonne	Poids (kg)		Rayon de courbure	Largeur de fer	ENCOMBREMENT (mm)									
		SA	AA			F	F'	H	J	K	K'	L	M	P	
...T5003	1/2	7,5	10,9	400	42 à 170	130	205	127	285	200	240	-	62	91,2	
...T5003	1/2	8,9	12,0	400	172 à 300	130	205	127	415	200	240	-	62	91,2	
...1T0003	1	7,5	10,9	400	42 à 170	130	205	127	285	200	240	-	62	91,2	
...1T0003	1	15,2	18,5	500	180 à 300	130	205	137	420	230	270	-	69	106,5	
...2T5003	2,5	13,6	16,8	500	58 à 178	130	205	137	320	230	270	-	69	106,5	
...2T5003	2,5	15,2	18,5	500	180 à 300	130	205	137	420	230	270	-	69	106,5	
...4T0003	4	28,6	32,1	850	66 à 150	136	211	98	292	290	390	33	100	137	
...4T0003	4	32,2	35,7	900	155 à 300	136	211	98	441	290	390	33	100	137	
...5T0003	5	55,9	60,3	1100	82 à 170	145	305	129	326	384	486	40	131	176	
...5T0003	5	61,6	66,0	1200	180 à 300	145	305	129	468	384	486	40	131	176	
...6T3003	6,3	55,9	60,3	1100	82 à 170	145	305	129	326	384	486	40	131	176	
...6T3003	6,3	61,6	66,0	1200	180 à 300	145	305	129	468	384	486	40	131	176	
...10T003	10	114,8	121,3	1900	110 à 190	155	305	141	460	542	632	52	177	222	
...10T003	10	123,5	130,0	2100	200 à 300	155	305	141	560	542	632	52	177	222	
...12T503	12,5	114,8	121,3	1900	110 à 190	155	305	141	460	542	632	52	177	222	
...12T503	12,5	123,5	130,0	2100	200 à 300	155	305	141	560	542	632	52	177	222	
...15T003	15	124,8	131,3	2100	110 à 212	155	305	132	530	490	630	63	177	222	
...15T003	15	133,5	140,0	2200	220 à 300	155	305	132	630	490	630	63	177	222	
...20T003	20	124,8	131,3	2100	110 à 212	155	305	132	530	490	630	63	177	222	
...20T003	20	133,5	140,0	2200	220 à 300	155	305	132	630	490	630	63	177	222	
...30T003	30	154,8	161,3	-	110 à 212	155	305	172	530	1000	1140	100	177	222/288	
...30T003	30	163,5	170,0	-	220 à 300	155	305	172	630	1000	1140	100	177	222/288	



3 Bis rue Barrouin
BP 90126
42003 SAINT ETIENNE Cedex 1
Tel : 04 77 81 34 00 – Fax : 04 77 81 30 26

LEVAGE MANUEL SMV

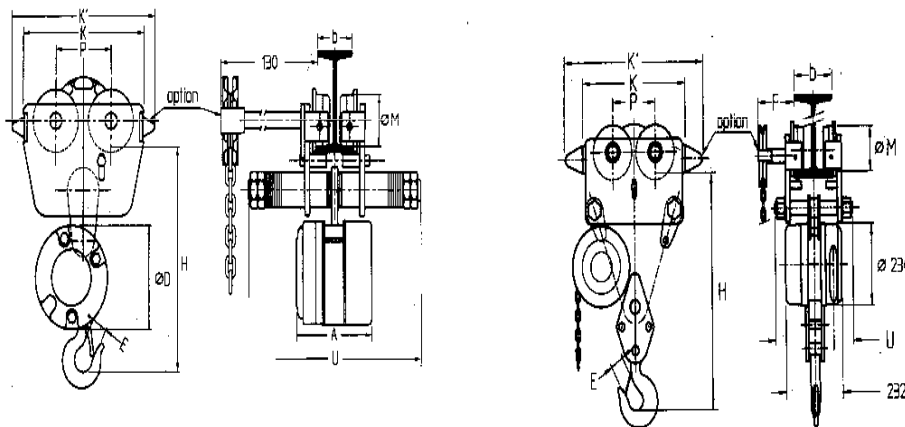
Catalogue
Technique
2021

PALAN CHARIOT MANUEL

GAMME SMV

Fabriqué par Victory International

- Gamme allant de 250kg à 30 tonnes reprenant l'ensemble des caractéristiques des palans et chariots SMV.
- 2 versions : par poussée (SA) ou par chaîne (AA)
- Très standardisé et facile à monter
- Faible effort de translation, galets acier montés sur roulement à billes
- Rayon de courbure minimal
- Fiable : anti-chute de série, flasques largement dimensionnés, chaîne de manoeuvre zinguée en standard



GARANTIE 3 ANS

Références	Capacité en Tonne	Poids (kg)		Rayon de courbure	Largeur de fer	ENCOMBREMENT (mm)										
		SA	AA			A	D	F	E	H	J	K	K'	M	P	
...0T2503	0,25	13	16,5	400	42 à 170	145	126	130	24	250	285	200	240	62	91,2	
...0T2503	0,25	14,5	18	400	172 à 300	145	126	130	24	250	415	200	240	62	91,2	
...0T5003	0,5	13	16,5	400	42 à 170	145	126	130	24	250	285	200	240	62	91,2	
...0T5003	0,5	14,5	18	400	172 à 300	145	126	130	24	250	415	200	240	62	91,2	
...1T0003	1	19,8	23,3	400	42 à 170	172	166	130	25	320	285	200	240	62	91,2	
...1T0003	1	21,3	24,8	400	172 à 300	172	166	130	25	320	415	200	240	62	91,2	
...2T0003	2	38,5	42	500	58 à 178	232	234	130	34	435	320	230	270	69	106,5	
...2T0003	2	40	43,5	500	180 à 300	232	234	130	34	435	420	230	270	69	106,5	
...2T5003	2,5	38,5	42	500	58 à 178	232	234	130	34	435	320	230	270	69	106,5	
...2T5003	2,5	40	43,5	500	180 à 300	232	234	130	34	435	420	230	270	69	106,5	
...3T0003	3	75	80	850	66 à 150	232	234	145	40	615	300	324	424	100	137	
...3T0003	3	79,4	84,4	900	155 à 300	232	234	145	40	615	443	324	424	100	137	
...4T0003	4	75	80	850	66 à 150	232	234	145	40	615	300	324	424	100	137	
...4T0003	4	79,4	84,4	900	155 à 300	232	234	145	40	615	443	324	424	100	137	
...5T0003	5	75	80	850	66 à 150	232	234	145	40	615	300	324	424	100	137	
...5T0003	5	79,4	84,4	900	155 à 300	232	234	145	40	615	443	324	424	100	137	
...7T5003	7,5	186	190	1900	110 à 190	232	234	155	47	735	350	542	632	177	222	
...7T5003	7,5	192,5	196,5	2100	200 à 300	232	234	155	47	735	460	542	632	177	222	
...10T003	10	204	210	1900	110 à 190	232	234	155	47	770	350	542	632	177	222	
...10T003	10	210,5	216,5	2100	200 à 300	232	234	155	47	770	460	542	632	177	222	
...12T503	12,5	242,5	248,5	1900	110 à 190	232	234	155	56	760	350	542	632	177	222	
...12T503	12,5	249	255	2100	200 à 300	232	234	155	56	760	460	542	632	177	222	
...15T003	15	463,5	470	2100	110 à 212	254	234	155	56	875	550	490	630	177	222	
...15T003	15	472,2	478,7	2200	220 à 300	254	234	155	56	875	550	490	630	177	222	
...20T003	20	489,5	496	2100	110 à 212	254	234	155	86	950	550	490	630	177	222	
...20T003	20	498,2	504,7	2200	220 à 300	254	234	155	86	950	550	490	630	177	222	
...30T003	30	594,8	601,3	-	110 à 212	325	234	155	88	1150	550	1000	1140	177	222/288	
...30T003	30	603,5	610	-	220 à 300	325	234	155	88	1150	550	1000	1140	177	222/288	

OPTIONS : (compléments d'information voir page 22)

- Limiteur de charge
- Bac ou sac à chaîne
- Commande déportée
- Système de blocage sur fer
- Chaines suivant hauteur de levée et de manoeuvre
- Atex Zone 1 et Zone 2
- Basse température (-40°C)
- Anticorrosion, (chaîne inox, peinture offshore..)
- Reception par organisme
- Test peinture
- Ressuage ou radiographie
- Système de blocage sur fer



3 BIS Rue Barrouin
BP 90126
42003 SAINT ETIENNE Cedex 1
Tel : 04 77 81 34 00 – Fax : 04 77 81 30 26

LEVAGE MANUEL SMV

Catalogue
Technique
2021

PALAN-CHARIOT VICKING

GAMME SMV

Fabriqué par Victory International

La combinaison palan "SMV" + chariot manuel "SMV" dans la version Vicking donne une hauteur perdue plus faible qu'en version « PCC » .

CARACTERISTIQUES :

- Hauteur perdue réduite
- Ensemble indissociable sans démontage
- Reprend toutes les caractéristiques des palans " SMV " et chariots manuels " SMV "

OPTIONS VERSIONS SPECIALES :

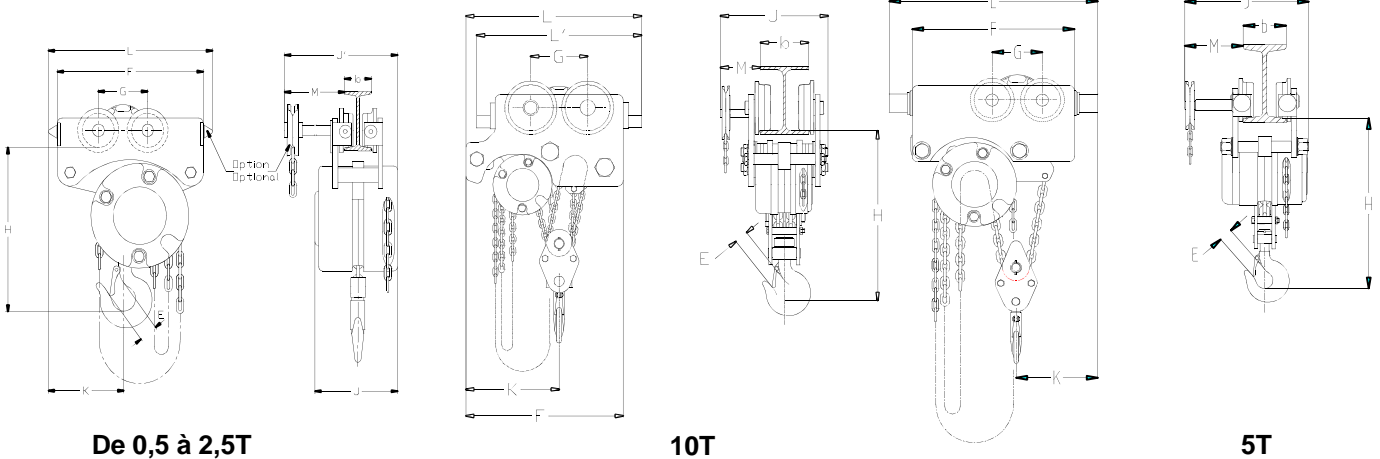
- Identiques au palan " SMV " + chariot manuels " SMV "

OPTIONS : (compléments d'information voir page 22)

- Limiteur de charge
- Bac ou sac à chaîne
- Chaines suivant hauteur de levée et de manoeuvre
- Atex Zone 1 et Zone 2
- Basse température (-40°C)
- Anticorrosion, (chaîne inox, peinture offshore..)
- Reception par organisme
- Teste peinture
- Ressuage ou radiographie
- Système de blocage sur fer



GARANTIE 3 ANS



De 0,5 à 2,5T

10T

5T

Références	Capacité en Tonne	Poids (kg)		Rayon de courbure	Largeur de fer	Dimensions (mm)								
		SA	AA			A	F	E	H	J	K	K'	M	P
,,0T5003	1/2	13	16,5	800	58 à 178	145	130	24	225	320	316	360	69	106
,,0T5003	1/2	14,5	18	800	180 à 300	145	130	24	225	420	316	360	69	106
,,1T0003	1	19,8	23,3	800	58 à 178	172	130	25	265	320	316	360	69	106
,,1T0003	1	21,3	24,8	800	180 à 300	172	130	25	265	420	316	360	69	106
,,2T5003	2,5	38,5	42	800	58 à 178	232	130	34	325	320	316	360	69	106
,,2T5003	2,5	40	43,5	800	180 à 300	232	130	34	325	420	316	360	69	106
,,5T0003	5	75	80	1100	98 à 200	232	145	40	545	326	470	570	100	137
,,5T0003	5	79,4	84,4	1100	201 à 300	232	145	40	545	468	470	570	100	137
,,10T0003	10	204	210	2500	125 à 200	232	155	47	630	300	545	645	177	222
,,10T0003	10	210,5	216,5	2500	201 à 300	232	155	47	630	450	545	645	177	222



3 Bis rue Barrouin
BP 90126
42003 SAINT ETIENNE Cedex 1
Tel : 04 77 81 34 00 – Fax : 04 77 81 30 26

LEVAGE MANUEL SMV

Catalogue
Technique
2021

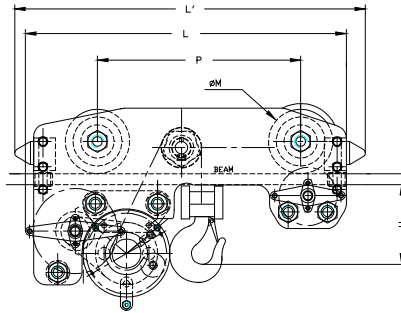
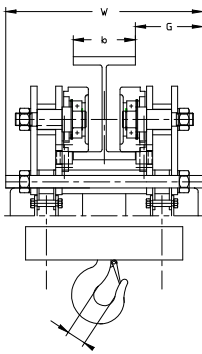
PALAN-CHARIOT SMV HPR (hauteur perdue réduite)

GAMME SMV

Fabriqué par Victory International

GARANTIE 3 ANS

Équipement de levage robuste et compact à très faible hauteur perdue permettant le passage de la charge dans les cas les plus difficiles. Avance et levée de la charge par chaîne anti-corrosion. Ensemble robuste et sûr : dispositif anti-chute et anti-basculement. Gamme allant de 1T à 20T (au-delà sur demande)



OPTIONS : (compléments d'information, voir page 22)

- Limiteur de charge
- Bac ou sac à chaîne
- Système de blocage sur fer
- Chaines suivant hauteur de levée et de manoeuvre
- Atex Zone 1 et Zone 2
- Basse température (-40°C)
- Anticorrosion, (chaîne inox, peinture offshore..)
- Reception par organisme
- Test peinture ressuage ou radiographie
- Système de blocage sur fer

Côtes de ce tableau à titre indicatif, confirmation par plan d'encombrement à demander

Nouveauté Option :

- Hpr 5T Std H= 209mm
- Option H=185mm

- Hpr 7T5 Std H= 230mm
- Option H=190mm

Nouveauté :

- Hpr 10T Std H= 230mm

PALAN CHARIOT COMBINE Type "HPR SMV" coef de sécurité 5															
Références	Capacités en (T)	Nombre de brins	Dimensions chaîne	Largeur de fer (mm)	Rayon de courbure (m)	Hauteur perdue H (mm)	Poids (kg)		Dimensions (mm)						
							levée 3m	m. suppl.	L	L'	P	G	W	M	E
501T0003	1	2	5 x 15	50-160	4	105	61	4	445	545	220	134	265+b	70	30
5E1T0003	1	2	5 x 15	161-300	4	105	63	4	445	545	220	134	265+b	70	30
502T0003	2	4	5 x 15	50-160	4	152	68	5	445	545	220	134	265+b	70	30
5E2T0003	2	4	5 x 15	161-300	4	152	70	5	445	545	220	134	265+b	70	30
504T0003	4	4	7 x 21	82-190	5	175	109	7	487	587	295	148	295+b	100	33
5E4T0003	4	4	7 x 21	191-300	5	175	115	7	487	587	295	148	295+b	100	33
505T0003	5	2	10 x 30	125-152	8	209 (185)	250	8	661	761	391	253	425+b	131	40
5E5T0003	5	2	10 x 30	153-300	8	209 (185)	260	8	661	761	391	253	425+b	131	40
507T5003	7,5	4	10 x 30	125-152	10	230 (190)	275	12	730	820	460	253	425+b	131	40
5E7T5003	7,5	4	10 x 30	153-300	10	230 (190)	290	12	730	820	460	253	425+b	131	40
508T0003	8	4	10 x 30	125-152	10	230	280	12	755	855	490	253	425+b	155	47
5E8T0003	8	4	10 x 30	153-300	10	230	295	12	755	855	490	253	425+b	155	47
5010T003	10	4	10 x 30	125-152	10	230	280	12	755	855	490	253	425+b	155	47
5E10T003	10	4	10 x 30	153-300	10	230	295	12	755	855	490	253	425+b	155	47
5012T503	12,5	6	10 x 30	125-152	14	300	520	17	937	1027	532	290	505+b	170	56
5E12T503	12,5	6	10 x 30	153-300	14	300	540	17	937	1027	532	290	505+b	170	56
5015T003	15	6	10 x 30	125-152	14	300	520	17	937	1027	532	290	505+b	170	56
5E15T003	15	6	10 x 30	153-300	14	300	540	17	937	1027	532	290	505+b	170	56
5020T003	20	8	10 x 30	125-152	14	340	560	21	937	1027	532	290	505+b	170	75
5E20T003	20	8	10 x 30	153-300	14	340	580	21	937	1027	532	290	505+b	170	75

PALAN CHARIOT COMBINE Type "HPR SMV" coef de sécurité 4															
Références	Capacités en (T)	Nombre de brins	Dimensions chaîne	Largeur de fer (mm)	Rayon de courbure (m)	Hauteur perdue H (mm)	Poids (kg)		Dimensions (mm)						
							levée 3m	m. suppl.	L	L'	P	G	W	M	E
5E5T0003	5	4	7X21	191-300	5	195	116	7	487	587	295	148	295+b	100	40
506T3003	6,3	2	10X30	125-152	10	209	250	8	755	865	490	208	320+b	155	43
5E6T3003	6,3	2	10X30	153-300	10	209	260	8	755	865	490	208	320+b	155	43
5012T003	12	4	10X30	125-152	10	280	290	12	755	865	490	208	320+b	155	56
5E12T003	12	4	10X30	153-300	10	280	305	12	755	865	490	208	320+b	155	56
5018T003	18	6	10X30	125-152	14	340	540	17	937	1027	532	290	505+b	170	75
5E18T003	18	6	10X30	153-300	14	340	560	17	937	1027	532	290	505+b	170	75
5024T003	24	8	10X30	125-152	14	370	570	21	937	1027	532	290	505+b	170	75
5E24T003	24	8	10X30	153-300	14	370	590	21	937	1027	532	290	505+b	170	75



3 Bis Rue Barrouin
BP 90126
42003 SAINT ETIENNE Cedex 1
Tel : 04 77 81 34 00 – Fax : 04 77 81 30 26

LEVAGE MANUEL SMV

Catalogue
Technique
2021

PALAN-CHARIOT ARTICULE "HPR ART"

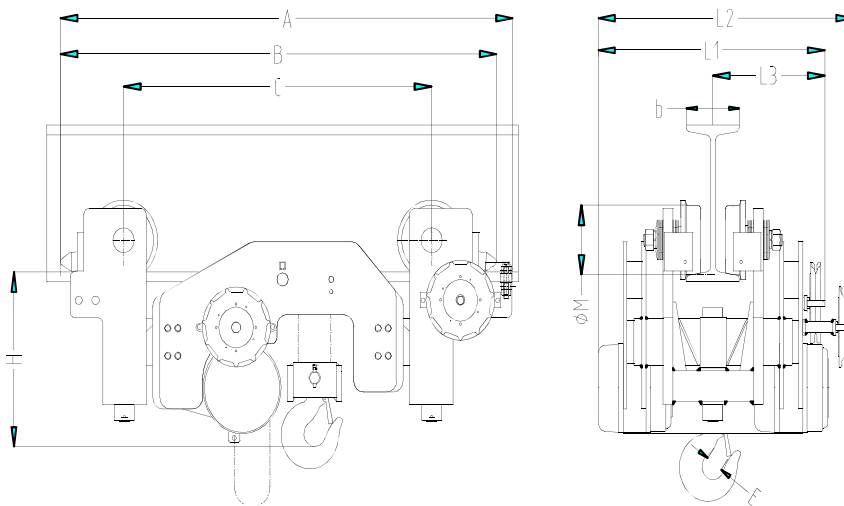
GAMME SMV

Fabriqué par Victory International

GARANTIE 3 ANS

Équipement de levage robuste et compact à très faible hauteur perdue et spécialement conçu pour le passage sur des fers de roulement, à très forte courbure (très faible rayon de courbure).

Avance et levée de la charge par chaîne anti-corrosion. Ensemble robuste et sûr : dispositif anti-chute et anti-basculement. Gamme allant de 1T à 10T. Au de là : sur demande.



OPTIONS : (compléments d'information voir page 22)

- Limiteur de charge
- Bac ou sac à chaîne
- Système de blocage sur fer
- Chaînes suivant hauteur de levée et de manoeuvre
- Atex Zone 1 et Zone 2
- Basse température (-40°C)
- Anticorrosion, (chaîne inox, peinture offshore..)
- Réception par organisme
- Test peinture

HPR A	Capacité (t)	Nombre de brins	Chaîne 80 hbar	Largeur fer b (mm)	Rayon de courbure (mm)	Hauteur perdue H (mm)	Encombrement (mm)							
							A	B	C	E	M	L3	L1	L2
							Dimensions (mm)							
							A	B	C	E	M	L3	L1	L2
511T0003	1	4	7 x 21	82	350	260	973	960	600	41	130	b/2+240		630
561T0003	1	4	7 x 21	90 à 200	500	260	973	960	600	41	130	b/2+240		630
5D1T0003	1	4	7 x 21	205 à 300	1250	260	973	960	600	41	130	b/2+240		630
512T0003	2	4	7 x 21	82	350	260	973	960	600	41	130	b/2+240		630
562T0003	2	4	7 x 21	90 à 200	500	260	973	960	600	41	130	b/2+240		630
5D2T0003	2	4	7 x 21	205 à 300	1250	260	973	960	600	41	130	b/2+240		630
515T0003	5	4	7 x 21	82	350	260	973	960	600	41	130	b/2+240		630
565T0003	5	4	7 x 21	90 à 200	500	260	973	960	600	41	130	b/2+240		630
5D5T0003	5	4	7 x 21	205 à 300	1250	260	973	960	600	41	130	b/2+240		630
517T5003	7,5	6	7 x 21	82	350	280	973	960	600	41	130	b/2+240		630
567T5003	7,5	6	7 x 21	90 à 200	500	280	973	960	600	41	130	b/2+240		630
5D7T5003	7,5	6	7 x 21	205 à 300	1250	280	973	960	600	41	130	b/2+240		630
5110T003	10	4	10 x 30	140 à 186	1500	330	1360	1310	925	50	177		650	766
5610T003	10	4	10 x 30	188 à 248	2000	330	1360	1310	925	50	177		710	766
5D10T003	10	4	10 x 30	250 à 310	2000	330	1360	1310	925	50	177		710	766



3 Bis rue Barrouin
BP 90126
42003 SAINT ETIENNE Cedex 1
Tel : 04 77 81 34 00 – Fax : 04 77 81 30 26

LEVAGE MANUEL SMV

Catalogue
Technique
2021

CHARIOT POUR POUTRE ROULANTE (CPPR)

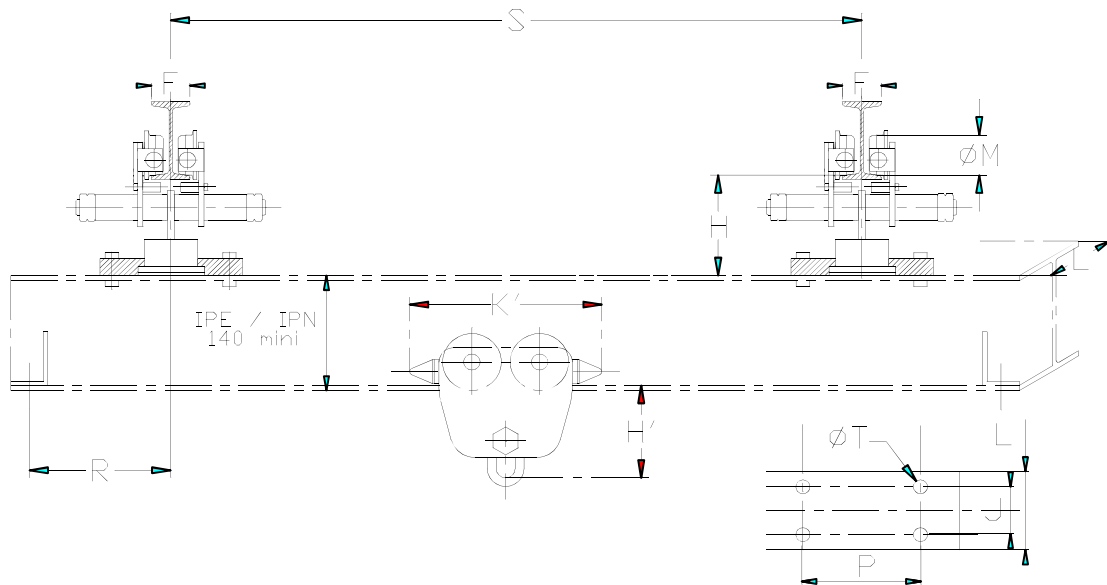
Fabriqués par Victory International

Chariots Pour Poutre Roulante (CPPR)

- Ces chariots vous permettent de réaliser facilement de petites poutres roulantes
- Avance : Par poussée ou par chaîne
- Pour un fonctionnement correct, la portée ne doit pas excéder 5 mètres

OPTIONS :

- Commande déportée
- Chaines suivant hauteur de manoeuvre
- Atex Zone 1 et Zone 2
- Basse température (-40°C)
- Anticorrosion, (chaîne inox, peinture offshore..)
- Test peinture



Références	Capacité	Dimensions (mm)				
		J*	P	Diam T	Diam Boulon	S (mètre)
,,0T500,,	500 Kg	45 +/-9	88	15	M14	5 Maxi
,,1T000,,	1 T	45 +/-9	88	15	M14	5 Maxi
,,2T000,,	2 T	45 +/-9	110	15	M14	5 Maxi
,,3T200,,	3 T	85 +/-9	130	19	M18	5 Maxi
,,4T000,,	4 T	85 +/-9	130	19	M18	5 Maxi

J* est à adapter suivant la largeur de fer



3bis Rue Barrouin
42003 SAINT ETIENNE Cedex 1
Tel : 04 77 81 34 00 – Fax : 04 77 81 30 26

LEVAGE MANUEL SMV

Catalogue
Technique
2021

SOUS ENSEMBLE FORCE PORTANTE POUR CHARIOT

GAMME SMV

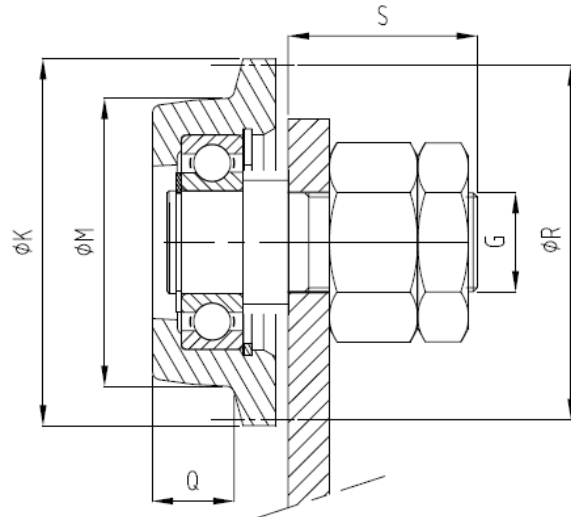
Fabriqué par Victory International

TECHNOLOGIE FIABLE :

- Ensemble monté, prêt à être installé : un galet monté sur son axe avec roulement et écrous de fournis.
- Votre conception adaptable facilement grâce aux cotes complémentaires qui vous seront données lors de la commande.
- **Nouveauté** : une gamme peu encombrante , “haute résistance (type HR)” vient en complément de notre gamme et offre des possibilités supplémentaires pour votre bureau d étude.

OPTIONS :

- Galet taillé
- Certificat matière



42862Notice-01

Sous Ens galet force portante								Option galets taillés	
Code Gpao	Force en DaN	Designation	ØK	ØM	G	Q	S	Code Gpao	R (galets taillés)
Y50T250	250	type Std	75	62	M20	19	40	Y60T250	36 dents mod 2
Y50T350	350	type HR	75	62	M20	19	40	Y60T350	36 dents mod 2
Y50T500	500	type Std	89	70	M24	20	46	Y60T500	43 dents mod 2
Y50T700	700	type HR	89	70	M24	20	46	Y60T700	43 dents mod 2
Y51T000	1000	type Std	119	100	M30	29	56	Y61T000	58 dents mod 2
Y51T400	1400	type HR	119	100	M30	29	56	Y61T400	58 dents mod 2
Y51T600	1600	type Std	159	131	M36	38	75	Y61T600	51 dents mod 3
Y52T250	2250	type HR	159	131	M36	38	75	Y62T250	51 dents mod 3
Y52T500	2500	type Std	204	177	M45	43	86	Y62T500	66 dents mod 3
Y53T500	3500	type HR	204	177	M45	43	86	Y63T500	66 dents mod 3
Y55T000	5000	type Std	204	177	M52	43	96	Y65T000	66 dents mod 3
Y57T000	7000	type HR	204	177	M52	43	96	Y67T000	66 dents mod 3
Code Gpao	Force en DaN	Designation	ØK	ØM	G	Q	S	Code Gpao	R (galets taillés)



3 Bis rue Barrouin
BP 90126
42003 SAINT ETIENNE Cedex 1
Tel : 04 77 81 34 00 – Fax : 04 77 81 30 26

LEVAGE MANUEL KING

Catalogue
Technique
2021

PALAN MANUEL

GAMME KING

SECURITE :

- Certificat de conformité CE
- Chaîne de manoeuvre protégée par un carter et un guide chaîne
- Frein très efficace, même avec les charges les plus réduites, agissant de façon sûre et précise
- Crochets supérieur et inférieur en acier forgé et équipés de linguet de sécurité

ROBUSTESSE :

- Carter tout acier pour une résistance maximum aux chocs et une utilisation même en température ambiante élevée

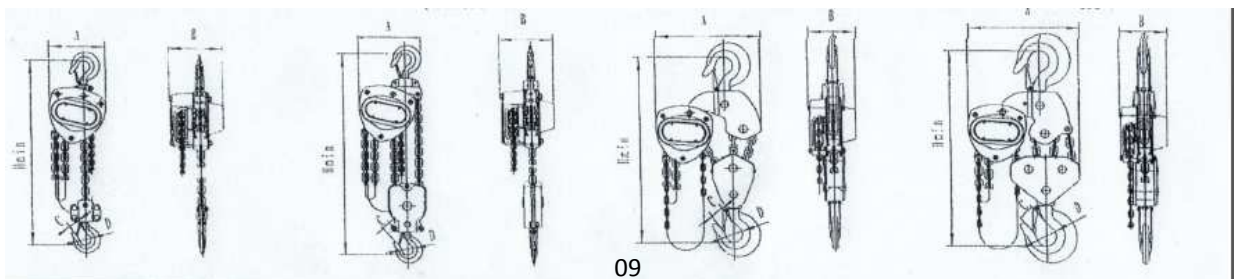
PERFORMANCE :

- Crochets supérieur et inférieur en acier forgé et pouvant effectuer une rotation de 360°
- Hauteur perdue réduite permettant une utilisation même dans le cas les plus difficiles.
- Noix de charge et de mouflage montées sur 2 roulements à billes
- Chaîne de charge anticorrosion
- Chaîne de manoeuvre zinguée



GARANTIE 1 AN

Référence		010T5..	011T0..	012T5	012T5	013T0	015T0..	017T5...	010T0..	015T0..
	
Capacité		500 kg	1 tonne	1,5 tonne	2 tonnes	3 tonnes	5 tonnes	7,5 tonnes	10 tonnes	15 tonnes
Hauteur perdue H (mm)		350	383	442	485	554	688	690	765	900
Effort de manoeuvre (N)		249	284	308	343	372	372	368	382	378
Nombre de brins		1	1	1	1	2	2	3	4	6
Dimensions chaîne de charge (mm)		5 x 15	6,3 x 19	7,1 x 21	8 x 24	7,1 x 21	9 x 27	9 x 27	9 x 27	9 x 27
Encombrement (mm)	A	146	161	182	202	255	250	430	460	776
	B	138	154	176	177	205	189	189	189	189
	C	23	27	33	35	39	45	47	54	70
	D	35	40	45	50	55	65	67	75	95
Poids pour levée 2,5 ou 3m. (kg)		10,7	12,2	17,5	19,3	35	41	61,5	78,5	135
Poids suppl. par mètre de levée (kg)		1.6	1.6	2	2.3	4	4,9	7,3	9.7	14,6





3 Bis rue Barrouin
BP 90126
42003 SAINT ETIENNE Cedex 1
Tel : 04 77 81 34 00 – Fax : 04 77 81 30 26

LEVAGE MANUEL KING

Catalogue
Technique
2021

CHARIOT MANUEL

GAMME KING

GAMME de 500kg à 10T

SECURITE :

- Certificat de conformité CE
- Equipé d'anti-chute
- Adaptable à tous types de profils (IPN, IPE, etc...)
- Mouvement souple pour une sécurité optimum de l'opérateur

ROBUSTESSE :

- Construction en acier pour une résistance maximum aux chocs et une utilisation même en température ambiante élevée

PERFORMANCE :

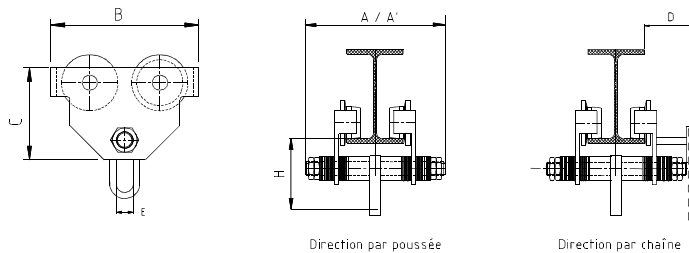
- Réglage à la largeur du fer facile par empilage de rondelles
- Galets montés sur roulements à billes étanches assurant souplesse et facilité d'utilisation
- Chaîne de manoeuvre zingué



GARANTIE 1 AN

VERSIONS :

- Avance par poussée: Ref 11(x)T(x)001
- Avance par chaîne: Ref 13(x)T(x)001



Références	Capacité (Tonnes)	Largeur (mm)	Rayon de courbure (mm)	Poids		Encombrement (mm)					
				Par poussée (Kg)	Par chaîne (Kg)	A	B	C	D	H	E
...0T5003	1/2	64-140	0,9	7	14	230	212	198,5	130	113	38
...1T0003	1	64-140	1	12	19	254	255	231,5	130	128	55
...2T0003	2	76-165	1,1	22	29	294	302	278	153	152	42
...3T0003	3	76-203	1,3	30	40	344	344	338	150	186	45
...5T0003	5	88-203	1,4	55	65	360	378	393	150	219	92
...10T003	10	125-203	1,7	93	103	403	455	490	235	275,5	78

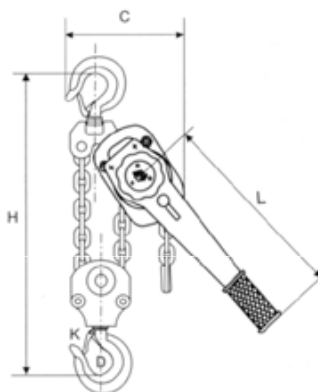
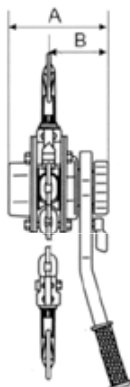
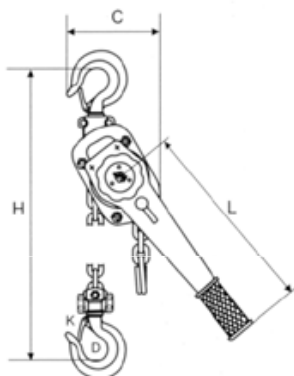
PALAN A LEVIER

GAMME KING

Toutes les pièces détachées sont fabriquées en acier trempé ou stabilisé: Quatre caractéristiques principales de conception et de service distinguent ce modèle :

- Sécurité et fiabilité d'utilisation.
- Entretien minimum et grande durée de vie.
- Efficacité maximum et faible effort manuel de manœuvre.
- Poids réduit et transport facile.

GARANTIE 1 AN



Référence	030T50...	030T75...	031T5...	033T0...	036T0...	039T0...
Capacité (tonnes)	0,5	0.75	1.5	3	6	9
Standard lift (m)	1,5	1.5	1.5	1.5	1.5	1.5
Test de charge (Kn)	750	11.0	22.0	37.5	75.0	112.5
Hauteur perdue (mm)	260	325	380	480	620	700
Effort demandé pour lever la charge max. (N)	340	140	220	320	340	360
Nombre de brins	1	1	1	1	2	3
Chaîne de charge (mm)	5x15	6 X 18	8 X 24	10 X 30	10 X 30	10 X 30
Longueur du levier (mm)	300	280	410	410	410	410
Dimensions (mm)	A	105	148	172	200	200
	B	78	90	98	115	115
	C	80	136	160	180	235
	D	35	34	38	48	52
	L	300	280	410	410	410
Poids net (kg)	4	7	11	21	31	46
Dimensions emballage (cm)	35.5x9.5x11.5	36x12.5x16	50x13.5x19	54x17x21.5	54x18x21.5	82x32x21.5
Poids supplémentaire par m de chaîne en + (kg)	0,52	0.8	1.4	2.2	4.4	6.6

OPTIONS :

- Réception par organisme



3 Bis Rue Barrouin
BP 90126
42003 SAINT ETIENNE Cedex 1
Tel : 04 77 81 34 00 – Fax : 04 77 81 30 26

LEVAGE ELECTRIQUE KA (MONOPHASE)

Catalogue
Technique
2021

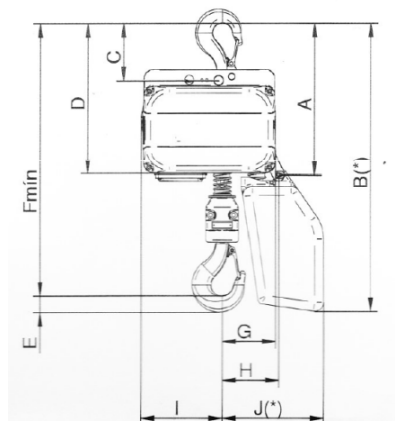
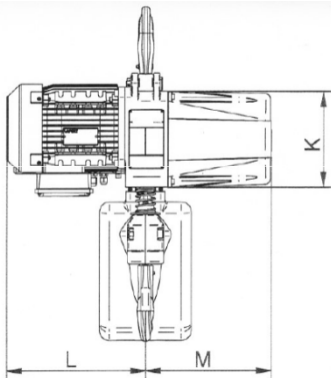
PALAN ELECTRIQUE A CHAÎNE MONOPHASE

GAMME KA

EQUIPEMENT STANDARD :

GARANTIE 1 AN

- Gamme de 250 Kg à 2T
- Commande basse tension 48V
- Câble de commande 2m
- Limiteur de charge à friction
- Fins de course électrique de sécurité haut et bas
- Bac à chaîne
- Arrêt d'urgence avec boîte à boutons
- Alimentation 230 V MONO
- Conforme aux normes CE et CEI
- Facteur de marche : 30% ; Protection IP55
- Possibilité de fourniture de chariot monophasé 230V



Références	Capacité	Vitesse de levage	Hauteur perdue F	Dimensions (mm)											
				A	B	C	D	E	G	H	I	J	K	L	M
0U0T1253-128-M	125 Kg	8 M/mn	372	215	377	63	202	14	55	119	92	118	133	76	204
0U0T2503-254-M	250 Kg	4 M/mn	372	215	377	63	202	14	55	119	92	118	133	76	204
0U0T2503-208-M	250 Kg	8 M/mn	486	264	512	86	256	24	78	111	161	197	154	249	138
0U0T5003-504-M	500 Kg	4 M/mn	486	264	512	86	256	24	78	111	161	197	154	249	138
0U0T5003-508-M	500Kg	8 M/mn	482	260	508	86	260	24	85	111	181	197	164	249	138
0U1T0003-1004-M	1T	4 M/mn	492	260	508	86	260	24	94	121	171	206	164	249	138
0U1T0003-1006-M	1T	6 M/mn	516	290	538	86	294	24	104	120	187	205	184	260	136
0U1T0003-1603-M	1T6 (2brins)	3 M/mn	643	323	571	118	327	37	139	154	153	240	184	260	136
0U1T0003-2003-M	2T(2brins)	3 M/mn	643	323	571	118	327	37	139	154	153	240	184	260	136



3 Bis rue Barrouin
BP 90126
42003 SAINT ETIENNE Cedex 1
Tel : 04 77 81 34 00 – Fax : 04 77 81 30 26

LEVAGE ELECTRIQUE DK

Catalogue
Technique
2021

PALANS & PCC ELECTRIQUES A CHAINE

GAMME DK

Distribué et/ou fabriqué par Victory International

- Gamme allant de 250Kg à 5 tonnes
- Commande basse tension 48V
- Groupe FEM : 1aM
- Câble de commande 2m
- Limiteur de charge à friction
- Fins de course mécanique de sécurité haut et bas
- Bac à chaîne
- Boîte à boutons avec arrêt d'urgence
- Alimentation bi tension 230 : 400V tri – 50Hz (1 vitesse de levée)
- Alimentation 400V tri – 50Hz (2 vitesses de levée)
- Conforme aux normes CE et CEI
- Facteur de marche : 30% pour 1vitesse
- Protection IP54
- Classe température de -5°C à 40°C



GARANTIE 1 AN

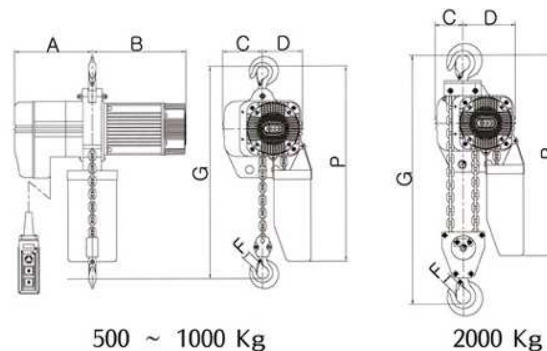
DELAI 3 MOIS

OPTIONS : (compléments d'information voir page 22)

- Bac à chaîne
- Chaines suivant hauteur de levée et de manoeuvre
- Atex Zone 2 et 22 (gaz ou poussière)
- Anticorrosion, (chaîne de manoeuvre inox, peinture offshore..)
- Reception par organisme
- Test peinture
- Ressuage ou radiographie sur Pcc seulement

Palan KD 1 Vitesse / 2 Vitesses		
Capacité	Vitesse (m/mn)	
500 Kg / 1brin	6,7	6,7/1,7
1 T / 1brin	6,7	6,7/1,7
2 T / 2brins	3,35	3,35/0,85

Pcc KD 1 Vitesse / 2 Vitesses		
Capacité	Vitesse(m/mn) de translation	
500 Kg / 1brin	13	13 et 4
1 T / 1brin	13	13 et 4
2 T / 2brins	13	13 et 4



Pour les dimensions du palan 5000Kg 2 brins, pour la gamme Pcc de 500Kg à 5000Kg ainsi que pour les appareils avec options ATex ; nous consulter pour connaître l'encombrement

Références	Capacité	Hauteur perdue G	Dimensions (mm pour appareils standards)					
			A	B	C	D	F	P
...0T5003	500 Kg	450	258	265	132	132	28	663
...1T0003	1 T	450	258	308	132	132	28	663
...2T0003	2 T (1b)	790	305	340	168	168	33	805
...5T0003	5T	1095	305	340	113	223	48	970



3 Bis rue Barrouin
BP 90126
42003 SAINT ETIENNE Cedex 1
Tel : 04 77 81 34 00 – Fax : 04 77 81 30 26

LEVAGE ELECTRIQUE KA

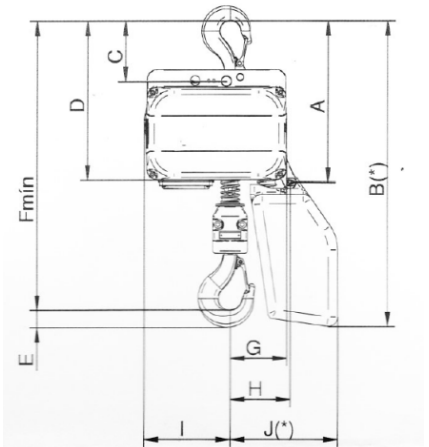
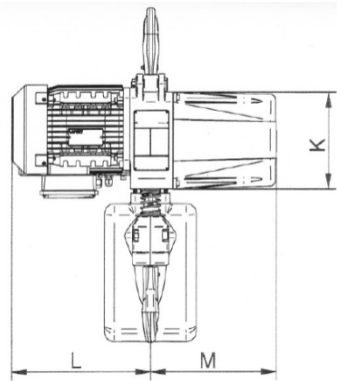
Catalogue
Technique
2021

PALAN ELECTRIQUE A CHAINE

GAMME KA

EQUIPEMENT STANDARD :

- Gamme allant de 250Kg à 5tonnes
- Commande basse tension 48V
- Facteur de marche : 30%
- Groupe FEM : Voir tableau
- Moteur classe 3m - câble de commande 2m
- Limiteur de charge à friction
- Fins de course électriques de sécurité haut et bas
- Bac à chaîne
- Arrêt d'urgence avec boîte à boutons
- Alimentation 230/400V tri - 50Hz
- Protection IP55* (*Voir produits spéciaux pour protection supérieur)
- Conforme aux normes CE et CEI



GARANTIE 1 AN

OPTIONS :

- Bac à chaîne
- Chaines suivant hauteur de levée
- Ex
- Atex pour Zone 2 et 22 (poussière)
- Anticorrosion, (peinture offshore..)
- IP66 possible sur certains modèles (voir page 24)
- Basse température (-15°C)
- Réception par organisme
- Test peinture

Merci de nous consulter

Références	Capacité	Nbr B	Gpe FEM	Vitesse de levage		Hauteur perdue F	Dimensions (mm)												
				1vl (M/min)	2vl (M/min)		A	B	C	D	E	G	H	I	J	K	L	M	
0B0T1253-128-U	125 Kg	1	M4	8		372	215	377	63	202	14	55	119	92	118	133	76	204	
0P0T1253-128-D	125 Kg	1	M4		8 et 2	372	215	377	63	202	14	55	119	92	118	133	76	204	
0B0T2503-208-U	250 Kg	1	M4	8		486	264	512	86	256	24	78	111	161	197	154	249	138	
0P0T2503-208-D	250 Kg	1	M4		8 et 2	486	264	512	86	256	24	78	111	161	197	154	249	138	
0B0T5003-508-U	500 Kg	1	M4	8		482	260	508	86	260	24	85	111	181	197	164	249	138	
0P0T5003-508-D	500Kg	1	M4		8 et 2	482	260	508	86	260	24	85	111	178	197	164	271	138	
0B1T0003-1008-U	1T	1	M4	8		516	290	538	86	294	24	104	120	187	205	184	260	136	
0P1T0003-1008-D	1T	1	M4		8 et 2	516	290	538	86	294	24	104	120	187	205	184	305	136	
0B1T0003-1012-U	1T	1	M4	12		603	337	570	127	332	37	118	126	178	243	193	280	251	
0P1T0003-1012-D	1T	1	M4		12 et 3														
0B1T2503-1210-U	1T250	1	M4	10		603	337	570	127	332	37	118	126	178	243	193	280	251	
0P1T2503-1210-D	1T250	1	M4		12 et 3	603	337	570	127	332	37	118	126	178	243	193	280	251	
0B1T6003-1606-U	1T6	1	M3	6		682	358	659	159	398	37	136	148	208	259	216	310	148	
0P1T6003-1605-D	1T6	1	M3		5,5/1,4	682	358	659	159	398	37	136	148	208	259	216	395	148	
0B1T6003-1607-U	1T6	1	M3	7		603	337	570	127	332	37	118	126	178	243	193	280	251	
0P1T6003-1607-D	1T6	1	M3		7/1,75	603	337	570	127	332	37	118	126	178	243	193	280	251	
0B2T0003-2005-U	2T	1	M5	5		679	358	659	159	398	37	136	148	208	259	216	310	148	
0P2T0003-2005-D	2T	1	M3		5/1,2	679	358	659	159	398	37	136	148	208	259	216	395	148	
0B2T0003-2006-U	2T	2	M4	6		603	337	570	127	332	37	118	126	178	243	193	280	251	
0P2T0003-2006-D	2T	2	M4		6/1,5	603	337	570	127	332	37	118	126	178	243	193	280	251	
0B2T5003-2504-U	2T5	1	M3	4		679	358	659	159	398	37	136	148	208	259	216	310	148	
0P2T5003-2503-D	2T5	2	M3		3,2/0,8	753	358	659	159	398	37	181	193	163	304	216	395	148	
0B3T2003-3-3203-U	3T200	2	M3	3		753	358	659	159	398	37	181	193	163	304	216	310	148	
0P3T2003-3-3202-D	3T200	2	M3		2,5/0,6	753	358	659	159	398	37	181	193	163	304	216	395	148	
0B3T2003-2-3203-U	3T200	2	M3	3		678	340	573	129	335	37	164	172	132	289	193	280	251	
0P3T2003-2-3202-D	3T200	2	M3		2,5/0,6	678	340	573	129	335	37	164	172	132	289	193	280	251	
0B4T0003-4002-U	4T	2	M4	2,5		808	377	678	178	418	48	181	193	163	304	216	310	148	
0P4T0003-4002-D	4T	2	M5		2,5/0,6	808	377	678	178	418	48	181	193	163	304	216	395	148	
0B5T0003-5002-U	5T	2	M3	2		808	377	678	178	418	48	181	193	163	304	216	310	148	





3 Bis rue barrouin
BP 9016
42003 SAINT ETIENNE Cedex 1
Tel : 04 77 81 34 00 – Fax : 04 77 81 30 26

LEVAGE ELECTRIQUE KA

Catalogue
Technique
2021

PALAN CHARIOT COMBINES ELECTRIQUE A CHAINE

GAMME KA

EQUIPEMENT STANDARD :

- Commande basse tension 48V
- Facteur de marche : 30% 1 vitesse
- Groupe FEM : 1aM
- Câble de commande 2m
- Limiteur de charge à friction
- Fins de course électrique de sécurité haut et bas
- Bac à chaîne
- Arrêt d 'urgence avec boîte à boutons
- Alimentation 230/400V tri - 50Hz - 1 et 2 vitesses
- Conforme aux normes CE et CEI
- Protection IP55

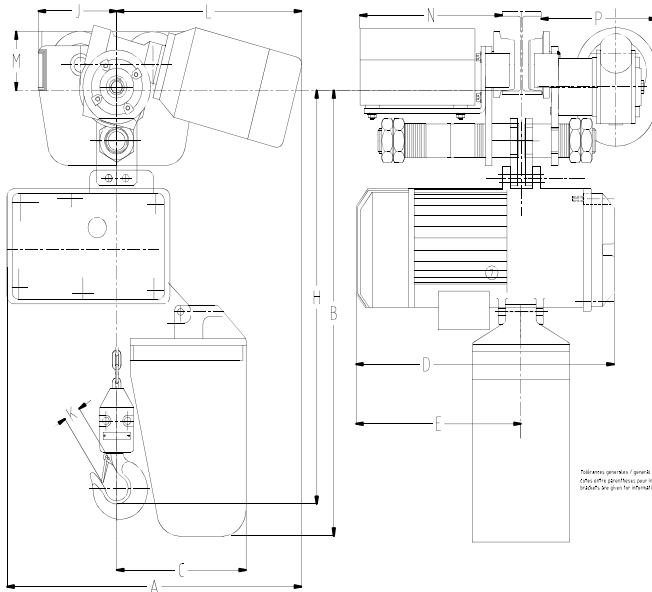
OPTIONS : (compléments d'information voir page 22)

- Bac à chaîne
- Chaines suivant hauteur de levée
- Atex pour Zone 2 et 22
- Anticorrosion,(peinture offshore..)
- Basse température (-15°C)
- Reception par organisme
- Test peinture

Merci de nous consulter



GARANTIE 1 AN



Mode d'avance possible du chariot:

- Avance motorisé électrique (coté et représenté ici) : Ref 47, 4G, 4V ou 4H
 - Avance par poussée : Ref 2 A, 2P, 2U ou 2B
 - Avance par chaîne : Ref 3 A 3Y, 3B ou 3R
- Nous consulter*

(Pour les vitesses de levage, voir la fiche du palan)

Pcc KA 1 Vitesse / 2 Vitesses		
Capacité	Vitesses(m/mn) de translation	
250 Kg à 2T	13	13 et 4
5 T	10	10 et 3

Références	Capacité	Hauteur perdue H	Dimensions (mm)										
			A	B	C	D	E	K	J	L	M	N	P
...0T2503	250 Kg	460	516	695	177	334	200	26	115	255	80	210	175
...0T5003	500 Kg	460	516	695	177	334	200	26	115	255	80	210	175
...1T0003	1 T	485	530	695	202	334	200	26	115	255	80	210	175
...2T0003	2 T	550	610	620	237	471	326	41	115	255	80	210	175
...3T2003	3,2 T	650	630	705	305	380	148	42	145	300	125	220	177
...4T0003	4 T	690	630	705	305	380	148	53	145	300	125	220	177
...5T0003	5 T	710	650	720	305	380	148	53	195	300	146	230	200



3 Bis rue Barrouin
BP 90126
42003 SAINT ETIENNE Cedex 1
Tel : 04 77 81 34 00 – Fax : 04 77 81 30 26

LEVAGE ELECTRIQUE MOTORISE HPRE

Catalogue
Technique
2021

HPR ELECTRIQUES (Pneumatique sur demande) de 500 Kg à 20 T GAMME HPRE


La hauteur perdue minimale

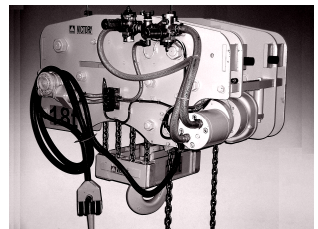
Conçu et fabriqué par VICTORY International

EQUIPEMENT STANDARD :

- Hauteur perdue très réduite: (voir tableau)
- Course de levage : 3 m
- Câble de commande : 2 m
- Alimentation : 400V/50Hz tri
- Commande en basse tension : 48V
- Protection : IP 54
- Direction électrique : suivant tableau et demande
- Arrêt d'urgence
- Fins de course électriques haut et bas
- Conforme aux normes CE et CEI
- Groupe F.E.M : 1Am ISO M4
- Facteur de service 30% et 180 démarrages à l'heure.

OPTIONS : (compléments d'information voir produits spéciaux)

- Motorisation pneumatique
- Avance par chaîne
- Hauteur de levée et de commande
- Bi vitesses, levage et direction
- Fin de course de direction
- Bac ou sac à chaîne
- Hauteur de levée et cde
- Atex Zone 2 et 22 (poussière) 
- Basse température (-15°C)
- Anticorrosion, (peinture offshore..)
- Lavage fréquent (possible sur certains modèles > voir spéciaux)
- Réception par organisme
- Test peinture



GARANTIE 1 AN

Hpr électrique standard				Option			Hauteur perdue
Références	Capacité	Largeur de fer	Vitesses (M/mn)		Double Vitesses (M/mn)		
			1VL	1VD	2V de levée	2V de direction	
570T9803	980KG	50 à 300	4	13	4 et 1	13 et 3,25	116
571T0003	1T	50 à 300	4	13	4 et 1	13 et 3,25	116
572T0003	2T	60 à 300	4	13	4 et 1	13 et 3,25	145
574T0003	4T	80 à 300	2,5	10	2,5 et 0,7	10 et 2,5	205
575T0003	5T	85 à 300	2	10	1,75et0,4	10 et 2,5	225 (185)
576T0003	6T	85 à 300	1.5	8	1,75et0,4	8 et 2	Nous consulter
5710T003	10T	110 à 300	1	5,5	Nous consulter		242
5715T003	15T	113 à 300	1	5	Nous consulter		372
5720T003	20T	113 à 300	1	5	Nous consulter		500

Plan d'encombrement sur demande

< Nouveauté Hpr EI 5T
Option h=185mm



3 Bis rue Barrouin
BP 90126
42003 SAINT ETIENNE Cedex 1
Tel : 04 77 81 34 00 – Fax : 04 77 81 30 26

LEVAGE ELECTRIQUE MOTORISE & ARTICULE

Catalogue
Technique
2021

HPL ARTICULE ELEC. DK

**La hauteur perdue limitée
Conçu et fabriqué
par VICTORY International**

EQUIPEMENT STANDARD :

- Hauteur perdue réduite: (demander le plan)
- Course de levage : 3 m
- Câble de commande : 2 m
- Alimentation : 400V/50Hz tri
- Commande en basse tension : 48V
- Protection : IP 54
- Direction électrique : suivant tableau et demande
- Arrêt d'urgence
- Fins de course électriques haut et bas
- Conforme aux normes CE et CEI
- Groupe F.E.M : 1Am ISO M4
- Facteur de service 30% et 180 démarrages à l'heure.

OPTIONS :

- Hauteur de levée et de commande
- Bi vitesses, levage et direction
- Fin de course de direction
- Bac ou sac à chaîne
- Hauteur de levée et cde
- Atex Zone 2 et 22
- Anticorrosion, (peinture offshore..)
- Reception par organisme
- Test peinture



Capacité (tonnes)	2T	5T	7T5
Numero de plan Cr	Cr3679-01	Cr3680-01	Cr3687
Hauteur perdue (en mm)	541	613	685
Rayon de courbure (en mm)	500	650	650
Vitesses de levée	6,2 et 1,6 M/mn	2,6 et 0,6 M/mn	1,7 et 0,4 M/mn
Vitesses de direction	3,25 et 13 M/mn	3,25 et 13 M/mn	3,25 et 13 M/mn

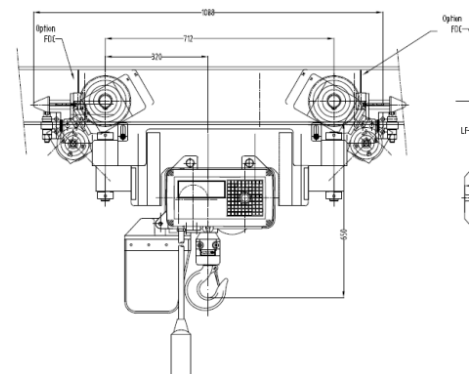
PCC / CHARIOT ARTICULE ELEC. KA

EQUIPEMENT STANDARD ET OPTION :

- Caractéristiques identiques à ci dessus

Nouveauté

Capacité (tonnes)	2T	3T2	4T	5T
Numero de plan Cr	Cr3681-01	Cr3682-01	Cr3683	Cr3689
Hauteur perdue (en mm)	635	725	760	760
Rayon de courbure (en mm)	450	450	450	450
Vitesse de levée	5 M/mn	3 M/mn	2,5 M/mn	2 M/mn
Vitesses de direction	3,25 et 13 M/mn	3,25 et 13 M/mn	2,5 et 10 M/mn	2,5 et 10 M/mn





3 Bis rue Barrouin
BP 90126
42003 SAINT ETIENNE Cedex 1
Tel : 04 77 81 34 00 – Fax : 04 77 81 30 26

ALIMENTATIONS ELECTRIQUES & PNEUMATIQUES

Catalogue
Technique
2021

ALIMENTATIONS et ACCESSOIRES ELECTRIQUES

Guirlande d'alimentation complète prête au montage livrée en Kit comprenant :

- 1 boîte de jonction d'extrémité de guirlande avec 1 PE pour câble plat et 1 PE pour câble rond.
- La guirlande complète avec les supports à fixer par crapauds (fournis) au dessus du fer de roulement, tous les chariots nécessaires et le câble plat d'alimentation.

Le câble rond de liaison n'est pas fourni.

Les longueurs ci contre sont les longueurs de course du palan :

Guirlande	Longueur maxi pour 1 kw (m)	Longueur maxi pour 2 kw	Longueur maxi pour 3 kw	Code
Section 2,5	50	24	18	Y2200203
Section 4	80	38	28	Y2200403

Sur devis

Nous pouvons vous fournir sur demande des guirlandes ou des gaines protégées pour rails courbes.

Un sectionneur cadenassable est obligatoire en tête de ligne d'alimentation.

Sectionneur cadenassable pour	Code
12 A	Y2100001
20 A	Y2100002

ALIMENTATIONS et ACCESSOIRES PNEUMATIQUES

Guirlande d'alimentation complète prête au montage livrée en Kit comprenant:

- 1 jeu de raccords pour le raccordement au palan et au groupe de conditionnement d'air.
- La guirlande complète avec les supports à fixer par crapauds (fournis) au dessus du fer de roulement, tous les chariots nécessaires et le tuyau souple d'alimentation.

Les longueurs ci dessous sont les longueurs de course du palan :

Guirlande	Longueur maxi pour capacité 1T	Longueur maxi pour capacité 3T	Longueur maxi pour capacité > 5T	Code
Section 1/2"	20	12		Y35000XX
Section 3/4"	45	32	15	Y37000XX

Amplificateur pour lutter contre les pertes de charge en cas de très grande hauteur de commande pneumatique dont la longueur dépasse 15 mètres .

Kit Amplificateur	Code
Palan	35799
Palan + Chariot / PCC	35800

Au plus près possible du palan, un groupe de conditionnement d'air type **FRL** est **INDISPENSABLE**. Notre garantie ne s'applique pas en cas d'utilisation du palan et/ou du chariot sans groupe de conditionnement d'air!

Groupe d'air	Pour palan capacité	Code
Section 1/2"	<= 2T	Y3100001
Section 3/4"	> 2 T	Y3100002

Sur devis

Nous pouvons vous fournir sur demande, des guirlandes pour rails courbes.



3 bis rue Barrouin Bp90126
42003 SAINT ETIENNE Cedex 1
Tel : 04 77 81 34 00 – Fax : 04 77 81 30 26

LEVAGE PNEUMATIQUE AIRVIC

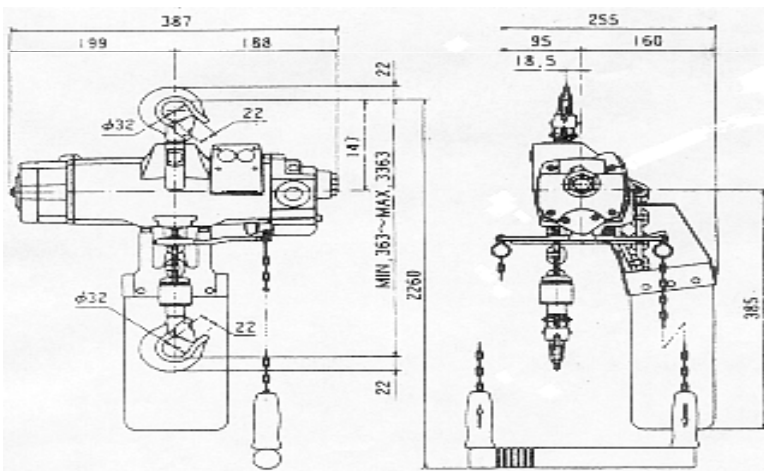
Catalogue
Technique
2021

PALAN PNEUMATIQUE A CHAINE

GAMME AIRVIC

EQUIPEMENT STANDARD :

- Robuste et fiable
- Gamme de 0,25 à 0,98 tonne
- Frein à disque à arrêt par manque d'air
- Fins de course de travail haut et bas
- Bac à chaîne (capacité en standard 6 m)
- Palan livré prêt au branchement (6 Bars)
- Équipé de 3 mètres de chaîne anticorrosion (en standard)
- Crochet inférieur tournant en charge
- Sans limiteur de charge.



GARANTIE 1 AN

OPTIONS :

- Commande à tirette (ref: 0E..)
- Commande à boutons (ref: 08..)
- Atex pour Zone 1 ou 2 (G ou P)

Référence	Capacité (tonne)	Nombre de brins	Vitesse en charge (m/mn)	Poids (Kg) en 3m
0E0T25... et 08T25...	0,25	1	17	23
0E0T5... et 080T5...	0,5	1	12	23
0E0T98... et 080T98...	0,98	2	6	28

PALAN-CHARIOT COMBINES PNEUMATIQUE A CHAINE

GAMME AIRVIC


EQUIPEMENT STANDARD :

- Robuste et fiable
- Gamme de 0,25 à 0,98 tonne
- Frein à disque à arrêt par manque d'air
- Fins de course de travail haut et bas
- Bac à chaîne (capacité en standard 6 m)
- Palan livré prêt au branchement (6 Bars)
- Équipé de 3 mètres de chaîne anticorrosion (en standard)
- Sans limiteur de charge.

GARANTIE 1 AN

Charge (kg)	Vitesse (m/mn)	Largeur Fer (mm)
250	17	42 à 170
250	17	171 à 300
500	12	42 à 170
500	12	171 à 300
980	6	42 à 170
980	6	171 à 300

OPTIONS :

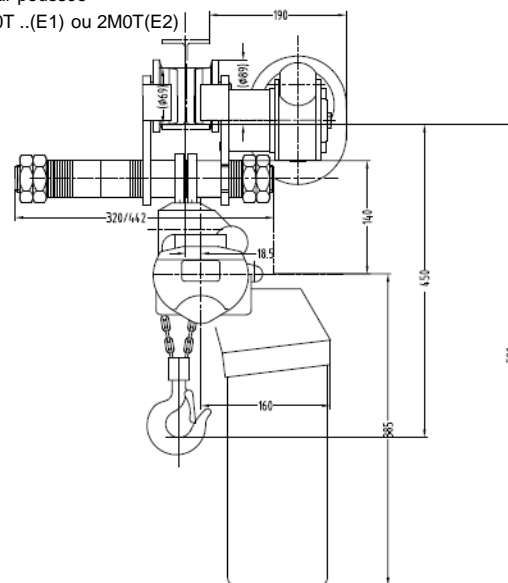
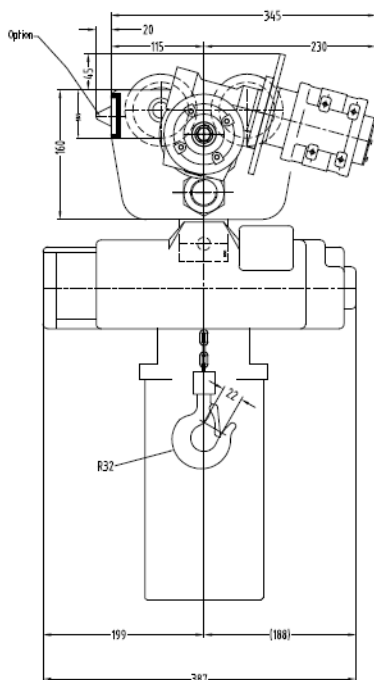
- Atex pour zone 1 ou 2 (G ou P) 

•Commande à tirette:

- Avec avance par chaîne
 - 3E0T...(E1) ou 3S0T(E2)
- Avec chariot par poussée
 - 270T...(E1) ou 2T0T(E2)

•Commande à boutons :

- Avec avance motorisation pneumatique
 - 490T...(E1) ou 4J0T(E2)
- Avec avance par chaîne
 - 370T...(E1) ou 3C0T(E2)
- Avec avance par poussée
 - 2C0T...(E1) ou 2M0T(E2)



Pcc Airvic 250-500-980Kg Cr2322-03Notice



3 Bis rue Barrouin
BP 90126
42003 SAINT ETIENNE Cedex 1
Tel : 04 77 81 34 00 – Fax : 04 77 81 30 26

LEVAGE PNEUMATIQUE AIRLIFT

Fiche
Technique
2021

PALAN PNEUMATIQUE A CHAINE

GAMME AIRLIFT

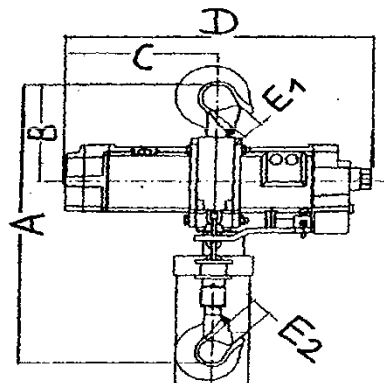
Equipement standard :

GARANTIE 1 AN

- Robuste et fiable
- Palan à alimentation par air; pression de fonctionnement optimale: 6 Bars
- Commande progressive à touches ou tirettes
- Moteur à palettes sur filet d'air
- Chaîne cimentée zinguée
- Fins de course haut et bas
- Frein à disque à fort couple de serrage (en standard)
- Bac à chaîne (capacité en standard 6 m)
- Avec limiteur de charge



Palan Airlift		
Charge (Kg)	Nombre de brins	Vitesse (M/mn)
250	1	18
500	1	12,6
1000	1	6
1000	2	4,8
2000	2	3
3000	1	3
6000	2	1,5



Référence ci dessous pour
palan à tirettes, cotes
identiques pour palan à
touches:

Référence	0F0T2503	0F0T5003	0F1T0003	0F1T0003A	0F2T0003	0F3T0003	0F6T0003
Capacité (tonne)	0,25	0,5	1	1	2	3	6
Nombre de brins	1	1	2	1	2	1	2
Dimension de chaîne	6,3x19	6,3x19	6,3x19	7,1x21	7,1x21	11,2x34	11,2x34
Poids (kg), 3m de levée	31	31	34	35	40	69	90
Poids d'1 m de levée	0,87	0,87	1,74	1,1	2,2	3,4	6,8
Consommation d'air (m3/ mn)	1,5	1,5	1,5	1,5	1,5	1,9	1,9
Prise d'air	½"	½"	½"	½"	½"	¾"	¾"
Vitesse de levée	18	12,6	5,7	6	3	3	1,5
A : hauteur perdue	361	361	438	450	540	582	768
B (mm)	147	147	155	184	184	264	264
C (mm)	199	199	199	242	242	280	280
D (mm)	387	387	387	487	487	576	576
E1 (mm)	22	22	25	32	32	36	49
E2 (mm)	22	22	25	29	32	36	49
Largeur hors tout	255	255	255	285	285	348	348



3 bis rue Barrouin Bp90126
42003 SAINT ETIENNE Cedex 1
Tel : 04 77 81 34 00 – Fax : 04 77 81 30 26


PRODUITS SPECIAUX

Catalogue
Technique
2021

PRODUITS SUIVANT LES EXIGENCES CLIENTS

GAMME SPECIAL

EQUIPEMENT NON STANDARD : Grace à notre bureau d'études et à notre atelier :

- Nous conseillerons, par rapport a des contraintes techniques, un environnement spécifique.
- Nous permettons une adaptation de nos appareils, au processus du client. Rappel :nos appareils sont prévus pour des opérations de maintenance, classe de service Iso M3 ou M4, et non pour des opérations de production en série.
- Nous étudions, concevons ,réalisons en interne les modifications à apporter.
- Nous pouvons réaliser un appareil de levage à chaîne, spécifique pour nos clients suivant des encombrements parfois limités, un prise de la charge spécifique, ou des options mécaniques, électriques ou pneumatique.
- Exemples d'environnement spécifique, de contraintes techniques :
 - Atex ,  en zone 1 et 2 (manuel et pneumatique) en zone 2 (électrique). avec atmosphère gaz ou poussière, des classe s de température de T1 (450°C) à T6 (85°C) , et gaz représentatif propane, éthylène, ou hydrogène
 - Humide, avec matériaux spécifiques, des revêtements de surface, et système de peinture offshore .
 - Alimentaires, avec chaînes inox, crochets inox (autres parties de l'appareil en acier/aluminium, avec peinture spéciale) et IP66 pour certain appareil électrique et / ou lavage fréquent (voir page 25)
 - Tension triphasée spéciale 440v 60Hz ; 690v 50Hz. < Nouveauté 2021
 - Froid, basse température -40°C.
 - Certificat de ressuage, certificat 3.1 pour pièce de charge, test peinture, test de charge en présence de tiers.
 - Exemples de réalisations (page 22 à 25) :

**Conçu et fabriqué par
VICTORY International**



**Type HPR
Smv manuel
En duo**

**Type HPR
Smv manuel
Avec galets
escamotables**



**Type HPR
Smv manuel
A commande
déportée**





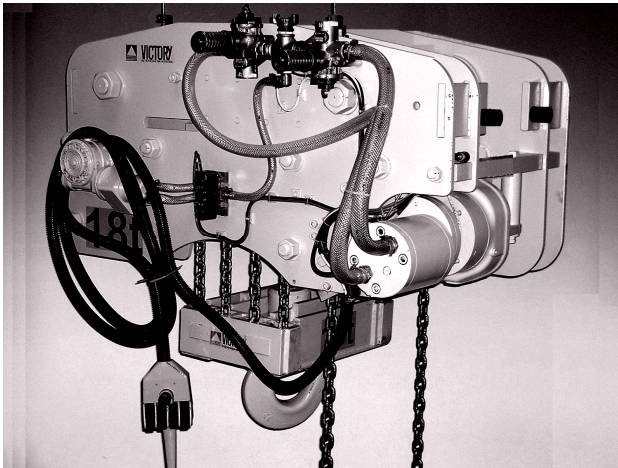
3 bis rue Barrouin Bp90126
42003 SAINT ETIENNE Cedex 1
Tel : 04 77 81 34 00 – Fax : 04 77 81 30 26

PRODUITS SPECIAUX

Catalogue
Technique
2021

PRODUITS SUIVANT LES EXIGENCES CLIENTS

GAMME SPECIAL



Type HPR
Pneumatique



Nouveauté
2021

Type HPR
Electrique
Tension 400 / 690 Volt

Conçu et fabriqué par
VICTORY International



4 HPR Electrique travaillants
en simultanés
avec télécommande



3 bis rue Barrouin Bp90126
42003 SAINT ETIENNE Cedex 1
Tel : 04 77 81 34 00 – Fax : 04 77 81 30 26

PRODUITS SPECIAUX

Catalogue
Technique
2021

PRODUITS SUIVANT LES EXIGENCES CLIENTS

GAMME SPECIAL



Type HPL Electrique Articulé

Type PCC Electrique ATEX



Conçu et fabriqué par
VICTORY International

Type
HPL Electrique
« BIG-BAG »





3 bis rue Barrouin Bp90126
42003 SAINT ETIENNE Cedex 1
Tel : 04 77 81 34 00 – Fax : 04 77 81 30 26

PRODUITS SPECIAUX

Catalogue
Technique
2021

PALAN ELECTRIQUE KA

GAMME LFT

EQUIPEMENT GAMME LFT : Pour **lavage fréquent**

-Concerne les palans électriques type KA avec les charges 1T; 1T250 ; 1T600 ;2T et 2T5.

-Pour l' encombrement de ces appareils, voir la page 14, levage électrique KA tri, avec les ref ci-dessous

(ref ***-1012-U ou D pour >1T; ref ***-1210-U ou D >1T250; ref ***-1607-U ou D>1T600; ref ***-2006-U ou D > 2T; ref ***-2505-U ou D>2T5; Attention indiquer l'option IP66 lors de la commande)

Equipement :

- Protection **IP66** :hermétique à l poussière et protection contre les paquets d'eau / jets d eau puissants

OPTIONS :

- Graisse alimentaire
- Peinture spéciale

Nouveauté

HPR ELECTRIQUE KA

GAMME LFT

EQUIPEMENT GAMME LFT : Pour **lavage fréquent**

-Concerne les Hpr Electrique type KA de 500Kg à 6T

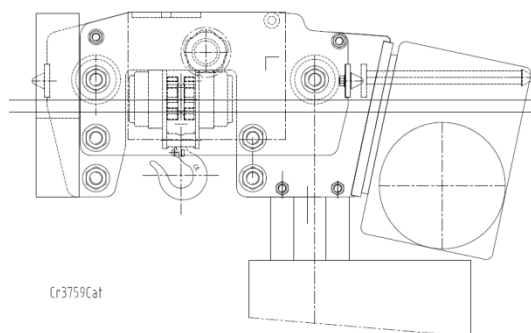
Equipement :

- Roulement inox avec étanchéité renforcés ,
- Protection IP66 sur la partie carcasse palan électrique et éléments électriques

OPTIONS : (voir avec notre bureau d'étude pour faisabilité)

- Traverse inférieur inox
- Crochet inox
- Graisse alimentaire
- Peinture spécial

Conçu et fabriqué par
VICTORY International



Cr3759Cat

Nouveauté



3bis Rue Barrouin
42003 SAINT ETIENNE Cedex 1
Tel : 04 77 81 34 00 – Fax : 04 77 81 30 26

MANUTENTION AU SOL

Catalogue
Technique
2021

CRIC HYDRAULIQUE

GAMME HYDROVIC "IC"

Fabriqué par Victory International

GAMME 5T, 10T, 25T

TECHNOLOGIE AVANCEE :

- Corps monobloc moulé
- Conception brevetée du système hydraulique des crics : pas de désamorçage et pas de fuites même en position horizontale

PRATIQUE :

- Crics 5, 10 tonnes utilisables dans toutes les positions
- Prise de la charge au ras du sol
- Rotation de la patte de levage et de la pompe sur 360° autour de la colonne
- Capacité nominale de levage sur la patte (30 à 35% de plus sur la tête)

SÛR :

- Grande stabilité sur la semelle
- Contrôle permanent de la vitesse de descente de la charge avec arrêt possible à tout instant
- Limiteur de pression intégré évitant les surcharges
- Certificat de conformité CE / directive machine



GARANTIE 1 AN



Cric HYDROVIC à pompe intégrée			Semelle standard	Semelle large
Force sur patte	Force sur tête	Course en mm	Code	Code
5 T	6 T	206	905T001	9B5T001
10 T	12 T	233	9010T01	9B10T01
25 T	30 T	233	9025T01	

OPTIONS :

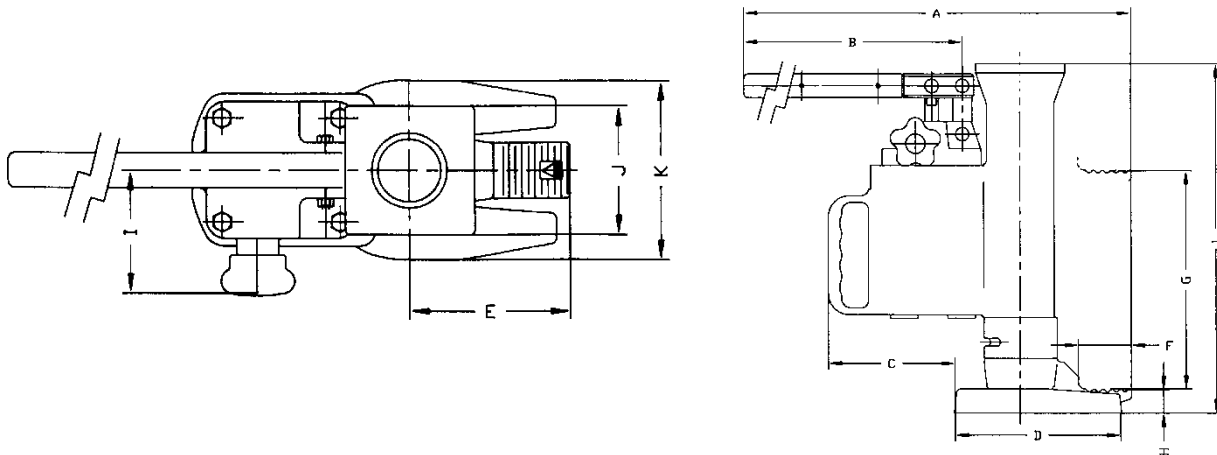
- Semelle Large : 5T(300x170)
10T (425x240)

- Pompe séparée > voir page 27



CRIC HYDRAULIQUE

GAMME HYDROVIC "IC"



Référence	905T0...	9010T0...	9025T0...
Capacité (Tonnes)	5 T	10 T	25 T
Course de levée (mm)	206	233	233
Hauteur de prise en charge / patte (mm)	25	25	58
	/ tête: (mm)	368	413
Effort au levier (à pleine charge):	38 daN	40 daN	40 daN
Poids:	20 kg	27.5 kg	92 kg
Vitesse de descente:	REGLABLE	REGLABLE	REGLABLE
Température d'utilisation:	0 °C ~ +50 °C	0 °C ~ +50 °C	0 °C ~ +50 °C
DIMENSIONS: (mm)			
A	547/627	582/642	930/1115
B	371/451	371/451	640/825
C	131	134	N A
D	200	196	330
E	115	120	226
F	55	55	90
G	202	233	233
H	25	25	58
I	90	90	90
J	93	93	160
K	130	170	270
L	368/574	413/646	470/703



3bis Rue Barrouin
BP 90126
42003 SAINT ETIENNE Cedex 1
Tel : 04 77 81 34 00 – Fax : 04 77 81 30 26

MANUTENTION AU SOL

Catalogue
Technique
2021

CRIC HYDRAULIQUE

GAMME HYDROVIC "R"

CRIC HYDROVIC TYPE "R"

Conçu et fabriqué par Victory International

Pompe intégrant le nouveau système "homme mort"

ARRET D'URGENCE AUTOMATIQUE rendant impossible tout mouvement si l'opérateur ne touche plus le cric. Opérations de levage et descente en tout sécurité et CONTRÔLE PERMANENT DE LA VITESSE

TECHNOLOGIE AVANCEE :

- Corps monobloc moulé
- Conception brevetée du système hydraulique des crics : pas de désamorçage et pas de fuites même en position horizontale

PRATIQUE :

- Crics 5, 10 tonnes utilisables dans toutes les positions
- Prise de la charge au ras du sol
- Rotation de la patte de levage et de la pompe sur 360° autour de la colonne
- Capacité nominale de levage sur la patte (30 à 35% de plus sur la tête)

SÛR :

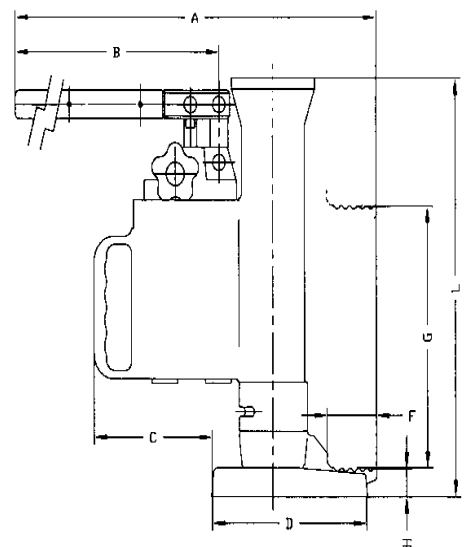
- Grande stabilité sur la semelle
- Contrôle permanent de la vitesse de descente de la charge avec arrêt possible à tout instant
- Limiteur de pression intégré évitant les surcharges

REMARQUE D UTILISATION:

Ce cric demande une utilisation plus précautionneuse que le cric standard. Il ne convient pas pour des utilisations sur chantiers extérieurs ou dans un environnement où il peut subir des chocs



Capacité (Tonnes)	5 T	10 T
Course de levée (mm)	206	233
Hauteur de prise en charge / patte (mm)	25	25
/ tête: (mm)	368	413
Effort au levier (à pleine charge):	38 daN	40 daN
Poids:	20 kg	27.5 kg
Vitesse de descente:	REGLABLE	REGLABLE
Température d'utilisation:	0 °C ~ +50 °C	0 °C ~ +50 °C
DIMENSIONS: (mm)		
A	547/627	582/642
B	371/451	371/451
C	131	134
D	200	196
E	115	120
F	55	55
G	206	233
H	25	25
I	90	90
J	93	93
K	130	170
L	368/574	413/646





3 Bis rue Barrouin
BP 90126
42003 SAINT ETIENNE Cedex 1
Tel : 04 77 81 34 00 – Fax : 04 77 81 30 26

MANUTENTION AU SOL

CATALOGUE
Technique
2021

CRIC HYDRAULIQUE A POMPE SEPAREE

GAMME HYDROVIC

Fabriqué par Victory International

SPECIFICITES :

- Système à pompe séparée qui permet de soulever les charges de grandes dimensions en plusieurs points par un seul opérateur.
- Possibilité d'utiliser jusqu'à quatre crics. Ceux-ci peuvent être connectés sur une seule pompe (valable uniquement pour le 5T et le 10T; nous consulter pour le 25T). Le répartiteur n'est pas fourni par nos soins.



PRATIQUE

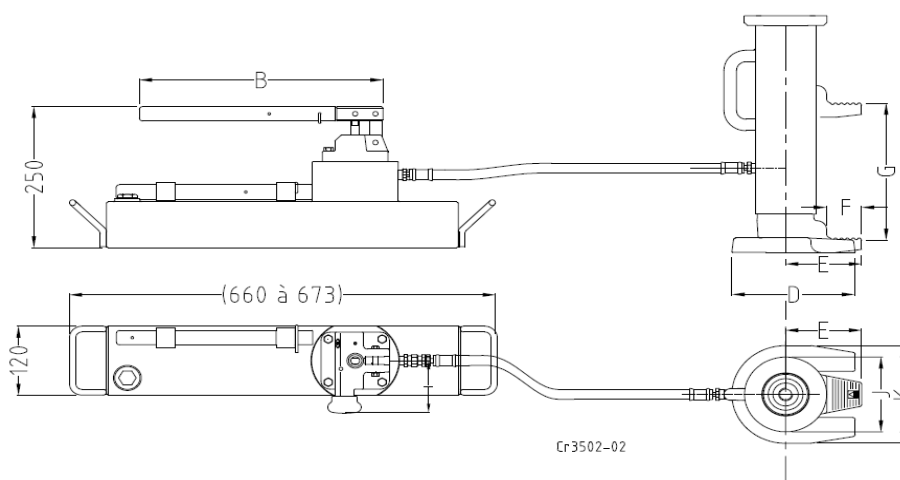
- Crics 5 et 10 tonnes utilisables dans toutes les positions.
- Prise de la charge au ras du sol
- Rotation de la patte de levage et de la pompe sur 360° autour de la colonne

GARANTIE 1 AN

SÛR

- Grande stabilité sur la semelle
- Contrôle permanent de la vitesse de descente de la charge avec arrêt possible à tout instant.
- Limiteur de pression intégré évitant les surcharges.
- Clapet anti-retour sur chaque fût.

Capacité (tonnes)	5T	10T	25T
Force sur levier	38 daN	40 daN	40 daN
B	371/451	371/451	640/825
D	200	196	330
E	115	120	226
F	55	55	90
G (course de levée)	206	233	233
H (hauteur decharge/patte en mm)	25	25	58
I	90	90	90
J	Dia 100	Dia 100	Dia 100
K	130	170	270
L (hauteur decharge/tête en mm)	368/574	413/646	470/703





3 Bis rue Barrouin
BP 90126
42003 SAINT ETIENNE Cedex 1
Tel : 04 77 81 34 00 – Fax : 04 77 81 30 26

MANUTENTION AU SOL

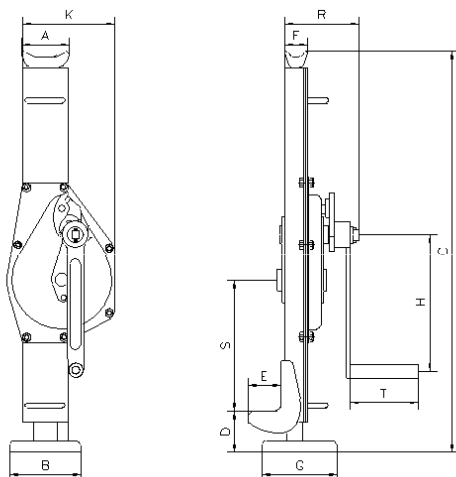
Catalogue
Technique
2021

CRIC MECANIQUE A FUT MONTANT

GAMME MANUVIC

Construction robuste

- Muni d'un pied antidérapant
- Effort de manoeuvre réduit
- Maintien automatique de la charge dès l'arrêt de l'action sur la manivelle
- Blocage de la charge par frein à friction



GARANTIE 1 AN

Référence		933T0...A	935T0...A	9310T0..A
Capacité		3 tonnes	5 tonnes	10 tonnes
Effort de manoeuvre (N)		350	400	580
Encombrement (mm)	A	83	108	124
	B	130	140	140
	C	735-1090	730-1075	800-1190
	D	70-425	80-425	100-490
	E	60	71	86
	F	45	68	76
	G	138	170	170
	H	249	275	300
	K	170	190	252
	R	140	155	185
	S	235	217	187
	T	128	128	250
Poids en kg		20	28,2	46,5

Force sur tête
et patte:
Valeurs
identiques



3 Bis rue Barrouin
BP 90126
42003 SAINT ETIENNE Cedex 1
Tel : 04 77 81 34 00 – Fax : 04 77 81 30 26

MANUTENTION AU SOL ROULVIC

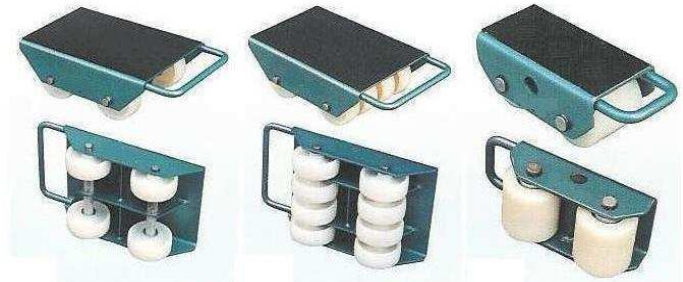
Catalogue
Technique
2021

PATINS INDIVIDUELS (1) de 1 à 6 Tonnes

GAMME ROULVIC

Gamme légère:

- Patins rouleurs
- Possibilité de couplage selon la nature de la charge à transporter avec un timon
- Galets montés sur roulements
- Galets nylon : évite le marquage du sol



> Nous consulter pour connaître les modèles disponibles

PAIRES de PATINS (2)

GAMME ROULVIC

Gamme lourde :

- Patins rouleurs, éventuellement reliés par une barre de liaison
- Possibilité de couplage selon la nature de la charge à transporter
- Galets montés sur roulements
- Galets nylon : évite le marquage du sol
- Galets acier pour la paire de 16T



> Nous consulter pour connaître les modèles disponibles

TIMONS

GAMME ROULVIC

Gamme timons complet :

- Timons permettant de diriger la charge
- Galets montés sur roulements
- Galets nylon : évite le marquage du sol
- Galets acier pour le 12T



Référence	9A3T0001	9A6T0001	9A12T001
Capacité (T)	3	6	12
Nbre de galets	4	8	8
Matière galet	nylon	nylon	acier
Dimensions galets (mm)	85x90	85x90	83x85
Dimension rouleur (mm)	300x200x104	640x534x115	640x566x115
Poids à vide (Kg)	15	50	66



3 Bis rue Barrouin
BP 90126
42003 SAINT ETIENNE Cedex 1
Tel : 04 77 81 34 00 – Fax : 04 77 81 30 26

PINCES DE PREHENSION TOLVIC

Catalogue
Technique
2021

PINCES DE PREHENSION (Verticale & Universelle)

GAMME TOLVIC

- Gamme de 500kg à 2T
- Construction tout acier
- Prise automatique et fiable des tôles
- Un accessoire indispensable pour vos manipulations de tôles en sécurité
- Pincettes universelles de levage pour le transport horizontal et vertical des tôles
- Pince à verrou de sécurité
- Conforme aux normes Européennes en vigueur

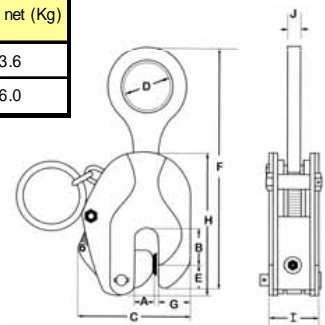
VERSIONS :
•Vertical 1T et 2T
>Y6(x)T000
•Articulée 0T5, 1T, et 2T
>Y7(x)T(x) 00



PINCES DE PREHENSION VERTICALES

GAMME TOLVIC

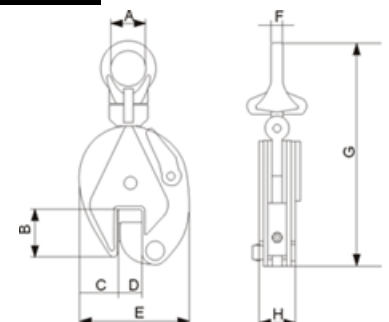
Référence	Capacité (kg)	Test de charge (KN)	Ouverture maximale (mm)	A	B	C	D	E	F	G	H	I	J	Poids net (Kg)
Y61T0000	1000	19.6	22	24	36	125	50	24	220-260	30	156	52	14	3.6
Y62T0000	2000	39.2	30	35	45	155	60	30	250-295	38	190	60	18	6.0



PINCES DE PREHENSION UNIVERSELLES

GAMME TOLVIC

Référence	Capacité (kg)	Test de charge (KN)	Ouverture maximale (mm)	A	B	C	D	E	F	G	H	Poids net (Kg)
Y70T5000	500	7.35	15	30	43	34.5	0-17	103	10	212	36	2
Y71T0000	1000	14.7	20	48	63	51	0-22	138	12	294	50	4.8
Y72T0000	2000	29.4	25	68	76	59	0-27	164	16	370	52	6.5





3 Bis rue Barrouin
BP 90126
42003 SAINT ETIENNE Cedex 1
Tel : 04 77 81 34 00 – Fax : 04 77 81 30 26

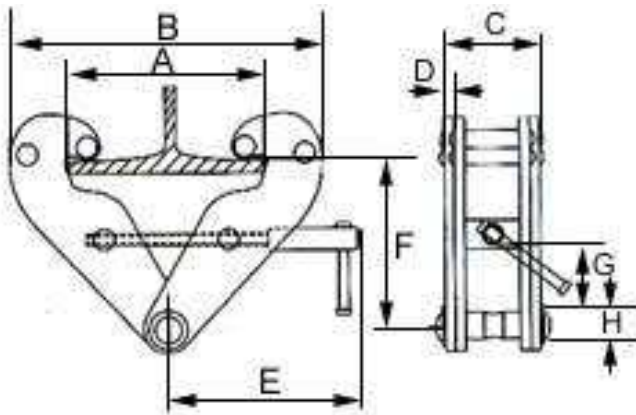
PINCE DE SUSPENSION GRIPVIC

Catalogue
Technique
2021

PINCE DE SUSPENSION

GAMME GRIPVIC

Un accessoire pour vos installations provisoires, en toute sécurité



Référence		Y51T0000	Y52T0000	Y53T0000	Y510T000
Capacité		1 T	2 T	3 T	10 T
Test de charge KN		14,71	29,42	44,13	125
Largeur de mâchoire mm		75-220	75-220	80-320	90-320
Encombrement (mm)	Max.A	260	260	354	365
	Min.B	180	180	235	320
	Max.B	360	360	490	505
	C	64	74	103	120
	D	5	6	8	12
	E	215	215	260	280
	Max.F	155	155	225	235
	Min.F	102	102	140	170
	Min.G	25	25	45	50
Poids net (kg)		45	5	10,5	16
Dimensions de l'emballage		43x10x17	43x10x17	39x14x34	55x17x28



3 Bis rue Barrouin
BP 90126
42003 SAINT ETIENNE Cedex 1
Tel : 04 77 81 34 00 – Fax : 04 77 81 30 26

STRUCTURE PORTANTE PORTVIC

Catalogue
Technique
2021

POTENCE, PORTIQUE ET PALONNIER

GAMME PORTVIC

Merci de nous consulter pour connaître les dimensions et les options possibles

- Potences murales triangulées de 150 Kg à 2T;
Ref OWJC



- Potences murales inversées de 150 Kg à 4T;
Ref UWJC



- Potences sur fût triangulées de 150 Kg à 2T;
Ref OPJC



- Potences sur fût inversées de 150 Kg à 2T;
Ref UPJC



- Portique de 500 Kg à 5T;
Ref WGCMUL



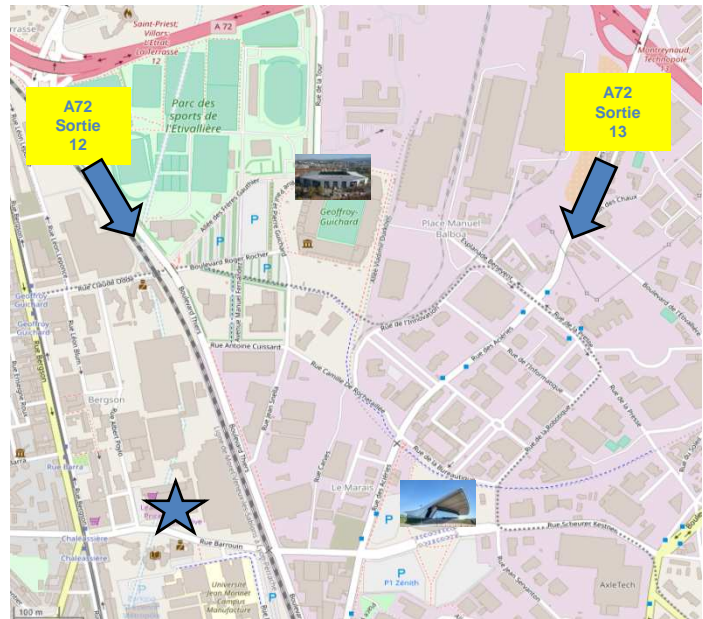
- Palonnier monopoutres fixes de 1T à 10T;
Ref FLB



NOTES

SITUATION GEOGRAPHIQUE DE L'ENTREPRISE

Au 3 Bis rue Barrouin
A Saint Etienne (42000)
Rhône Alpe Auvergne,
France
Tel 00 33 (0)477815995



En venant de Lyon, de Clermont Ferrand,
ou du Puy en Velay par rocade nord,
Sortie 12 de l'A72
Tout droit (stade Geoffroy Guichard sur votre gauche) puis tourner à droite
dès que possible (au niveau de Sam Outillage)
Passez sur la voie de chemin de fer, l'entreprise est au niveau de la première
entrée, sur votre droite (juste en face du commissariat de police)

