



3 Bis rue barrouin  
BP 9016  
42003 SAINT ETIENNE Cedex 1  
Tel : 04 77 81 34 00 – Fax : 04 77 81 30 26

# LEVAGE ELECTRIQUE KA

Catalogue  
Technique

## PALAN CHARIOT COMBINES ELECTRIQUE A CHAINE

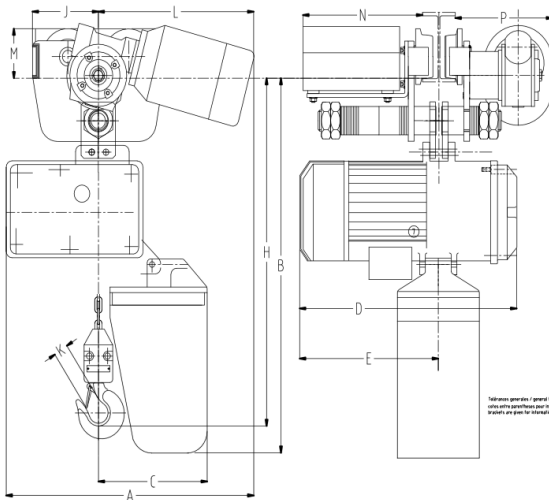
GAMME KA

### EQUIPEMENT STANDARD :

- Commande basse tension 48V
- Facteur de marche : 30% 1 vitesse
- Groupe FEM : 1aM
- Câble de commande 2m
- Limiteur de charge à friction
- Fins de course électrique de sécurité haut et bas
- Bac à chaîne
- Arrêt d'urgence avec boîte à boutons
- Alimentation 230/400V tri - 50Hz - 1 et 2 vitesses
- Conforme aux normes CE et CEI
- Protection IP55

OPTIONS : (compléments  
d'information voir page 22 )

- Bac à chaîne
  - Chaines suivant hauteur de levée
  - Atex pour Zone 2 et 22
  - Anticorrosion, (peinture offshore..)
  - Basse température (-15°C)
  - Reception par organisme
  - Test peinture
- Merci de nous consulter*



**GARANTEE 1 AN**

Mode d'avance possible  
du chariot:

- Avance motorisé électrique ( coté et représenté ici ) :  
Ref 47, 4G, 4V ou 4H
  - Avance par poussée : Ref 2 A, 2P, 2U ou 2B
  - Avance par chaîne : Ref 3 A 3Y, 3B ou 3R
- Nous consulter*

(Pour les vitesses de levage, voir la fiche du palan)

Pcc KA 1 Vitesse / 2 Vitesses		
Capacité	Vitesse(m/mn) de translation	
250 Kg à 2T	13	13 et 4
5 T	10	10 et 3

Références	Capacité	Hauteur perdue H	Dimensions (mm)												
			A	B	C	D	E	K	J	L	M	N	P		
...0T2503	250 Kg	460	516	695	177	334	200	26	115	255	80	210	175		
...0T5003	500 Kg	460	516	695	177	334	200	26	115	255	80	210	175		
...1T0003	1 T	485	530	695	202	334	200	26	115	255	80	210	175		
...2T0003	2 T	550	610	620	237	471	326	41	115	255	80	210	175		
...3T2003	3,2 T	650	630	705	305	380	148	42	145	300	125	220	177		
...4T0003	4 T	690	630	705	305	380	148	53	145	300	125	220	177		
...5T0003	5 T	710	650	720	305	380	148	53	195	300	146	230	200		